



CREATIVE MANAGEMENT

About SAMOOCM

- Greetings 4
- Ranking/ Awards 6
- Manpower/ Specialization 8
- Organization 10

Business Field

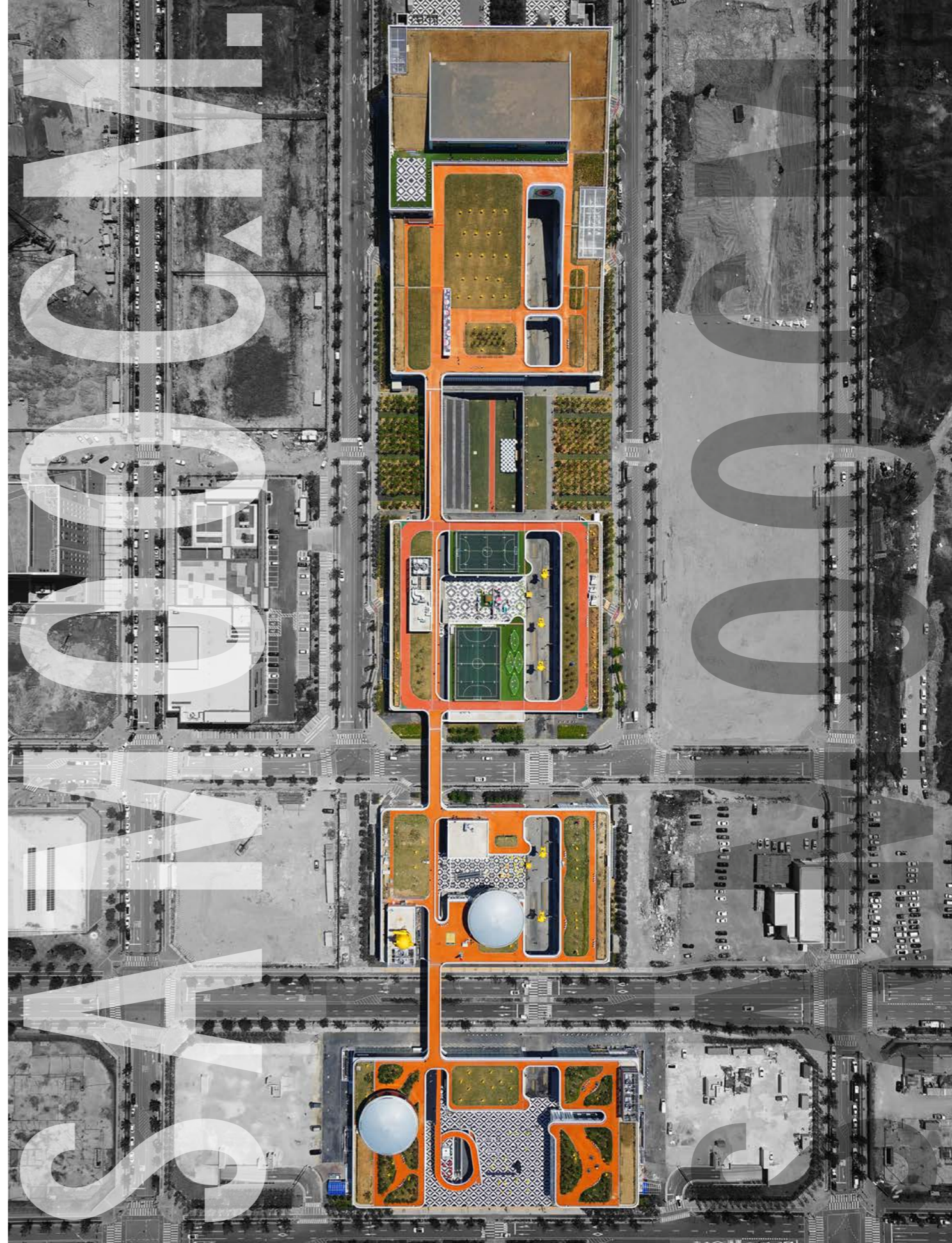
- Construction Management 14
- Architectural Design 18
- RED-PM 24
- Infrastructure Business 28
- High Tech 30
- Global Business 32
- Sustainable Design 34
- Green Remodeling 36
- BIM 38

Project

- Business/ Public 42
- Skyscraper/ Residential 48
- Transportation/ Commercial 52
- Healthcare/ Research 56
- Education/ Culture 60
- Sports/ Leisure 64

- Project List 70

>> Songdo Triple Street



Hello, Welcome to SAMOOCCM Warm Greetings from Chairman Mr. In Hur

SAMOOCCM was established in 1976 and has been leading the development of Korea's construction industry by performing PM, CM, Supervision and Design services for the past 40 years. For three consecutive years, SAMOOCCM was ranked 1st in Public Announcement of CM Capability Evaluation by MOLIT in Korea. We would like to appreciate your trust in our company and attribute our success to your support.

SAMOOCCM will continue to strive to provide the best services in all the aspects of the construction business including Development Planning, Construction Management, Design, Sustainable Design and BIM. Also, we will continue to invest in excellent talent and professional technological expertise. We will make our best efforts to become the company with higher status and competitiveness by developing the brand-value we have accomplished over the years and fulfilling the success of the projects as the essential value.

We appreciate your continued trust and encouragement in our company.

삼우씨엠은 1976년 설립되어 지난 40여년간 PM, CM, 감리, 설계 등 건설산업 전 분야에서 대한민국 건설업계의 발전을 선도해 왔습니다. 2018년에는 3년 연속으로 CM능력평가공시 1위를 달성하며, 명실공히 국내 최고의 CM기업으로 다시 한번 자리매김하였습니다. 이 모든 것은 삼우씨엠을 인정해주시고 변함없이 사랑해주신 고객 여러분 덕분이라고 생각합니다.

앞으로도 삼우씨엠은 개발사업, 건설사업관리, 설계, 친환경분야, BIM 등 건설사업 전반에 걸쳐 최선의 서비스를 제공하기 위해 끊임없이 노력하고 우수한 인재와 전문 기술력 확보를 위한 지속적인 투자와 혁신을 해 나갈 것입니다. 또한, 그동안 쌓아온 브랜드 가치를 더욱 발전시키고 한 차원 높은 기업 가치를 구축하여, 고객의 성공적인 프로젝트의 완수를 제1의 가치로 삼음으로써 더 높아진 위상과 경쟁력을 갖춘 기업으로 성장하겠습니다.

고객 여러분의 변함없는 사랑과 격려를 부탁드립니다. 감사합니다.

(주)삼우씨엠건축사사무소

사장 허인



1 CM Ranking

2018 CM능력평가공시

순위	2015년		2016년		2017년	
	업체명	CM실적(억원)	업체명	CM실적(억원)	업체명	CM실적(억원)
1	삼우씨엠	478.01	삼우씨엠	680.10	삼우씨엠	837.51
2	건원ENG	432.92	건원ENG	336.00	희림건축	541.91
3	포스코A&C	275.49	토팩ENG	260.70	건원ENG	364.85
4	ITM코퍼레이션	246.24	포스코A&C	250.40	행림건축	364.27
5	희림건축	240.51	무영씨엠	248.30	무영씨엠	310.56
6	무영씨엠	219.01	선진ENG	232.00	서브원	301.44
7	롯데건설	211.59	희림건축	226.90	토팩ENG	281.97
8	행림건축	200.88	ITM코퍼레이션	209.30	선진ENG	239.37
9	토팩ENG	189.06	전인씨엠	183.40	목양건축	238.38
10	전인씨엠	186.14	행림건축	179.90	전인씨엠	234.51

“2016, 2017, 2018년 CM능력평가공시 3년 연속 1위”

1 ENR Ranking

2015, 2016 ENR Ranking

THE TOP 20 NON-U.S. FIRMS IN TOTAL GLOBAL CONSTRUCTION MANAGEMENT AND PROGRAM MANAGEMENT FEES*

RANK	FIRM	AGENCY CM FEES (\$ MIL.)	PROGRAM MGMT. FEES (\$ MIL.)	TOTAL CM / PM (\$ MIL.)
1	WSP PARSONS BRINCKERHOFF, Montreal, Canada	662.7	472.5	1,135.2
2	ARCADIS NV, Amsterdam, The Netherlands	0.0	968.0	968.0
3	WORLEYPARSONS, North Sydney, Australia	740.2	148.4	888.6
4	LEND LEASE, Miami Port, Australia	409.5	336.7	746.2
5	CHINA POWER ENGINEERING CONSULTING GROUP CO. LTD., Beijing, China	685.5	0.0	685.5
6	OZTURK HOLDING CO., Istanbul, Turkey	491.0	132.0	623.0
7	SNC-LAVALIN INTERNATIONAL INC., Montreal, Canada	551.6	0.0	551.6
8	ATKINS, Epsom, U.K.	22.2	389.4	411.6
9	MOUCHEL, Woking, U.K.	63.9	208.8	272.7
10	DAR AL-HANDASAH CONSULTANTS (SHAIR & PARTNERS), Cairo, Egypt	234.1	0.0	234.1
11	RAMBOLL GROUP A/S, Copenhagen S, Denmark	158.4	26.8	185.2
12	HATCH GROUP, Mississauga, Canada	34.6	98.6	133.2
13	SAMOOCM ARCHITECTS & ENGINEERS, Seoul, S. Korea	132.0	0.0	132.0
14	KEO INTERNATIONAL CONSULTANTS, Saida, Kuwait	88.4	36.1	124.5
15	ASSYSTEM, Dubai, U.A.E.	124.0	0.0	124.0
16	ENHAF CONSULTING ENGINEERS, Uta, Egypt	116.8	0.0	116.8
17	HANMIGLOBAL, Seoul, S. Korea	97.4	15.1	112.5
18	SHANDONG KERUI PETROLEUM EQUIPMENT CO. LTD., Dongying, China	46.4	49.3	95.7
19	PROJACS INTERNATIONAL, Manama, Bahrain	77.1	15.0	92.1
20	BHD PTY LTD., Sydney, Australia	22.5	62.7	85.2

2015년도 Ranking 세계 13위

THE TOP 20 NON-U.S. FIRMS IN TOTAL GLOBAL CONSTRUCTION MANAGEMENT AND PROGRAM MANAGEMENT FEES*

RANK	FIRM	AGENCY CM FEES (\$ MIL.)	PROGRAM MGMT. FEES (\$ MIL.)	TOTAL CM / PM (\$ MIL.)
1	WSP PARSONS BRINCKERHOFF, Montreal, Canada	659.7	603.4	1,263.1
2	ARCADIS NV, Amsterdam, The Netherlands	264.0	608.0	872.0
3	WORLEYPARSONS, North Sydney, Australia	748.4	114.7	863.1
4	CHINA POWER ENG'G CONSULTING GROUP CO. LTD., Beijing, China	752.2	0.0	752.2
5	ATKINS, EPSOM, U.K.	0.0	498.0	498.0
6	LENDLEASE GROUP, Sydney, Australia	215.8	249.0	464.8
7	SNC-LAVALIN INC., Montreal, Canada	464.4	0.0	464.4
8	ELLISDON CORP., Mississauga, Canada	378.6	0.0	378.6
9	ASTAD PROJECT MANAGEMENT, Doha, Qatar	51.1	200.0	251.1
10	DAR AL-HANDASAH CONSULTANTS, Cairo, Egypt	240.3	0.0	240.3
11	ENHAF CONSULTING ENGINEERS, Cairo, Egypt	129.6	0.0	129.6
12	KEO INTERNATIONAL CONSULTANTS WLL, Kuwait City, Kuwait	90.7	37.0	127.8
13	HANMIGLOBAL CO. LTD., Seoul, S. Korea	98.2	13.5	111.8
14	SAMOOCM ARCHITECTS & ENGINEERS, Seoul, S. Korea	106.0	0.0	106.0
15	HATCH LTD., Mississauga, Canada	25.9	73.9	99.8
16	ASSYSTEM, Paris, France	98.0	0.0	98.0
17	PROJACS INTERNATIONAL, Manama, Bahrain	89.1	16.3	85.4
18	ARUP, London, U.K.	77.8	0.0	77.8
19	SAMSUNG CAT CORP., Gyeonggi-do, S. Korea	71.0	0.0	71.0
20	PM GROUP, Dublin, Ireland	52.4	0.0	52.4

2016년도 Ranking 세계 14위

“2015, 2016년 2년 연속 ENR Ranking 세계 10위권 랭크”

1 BIM Ranking

2018 BIM 실적
*2019년 1월 빌딩스마트협회 실적 조회 기준

순위	업체명	누적 총 수행건수	누적 계약용역 (단위: 건)
29	삼우씨엠	83,165	삼우씨엠
16	ITM코퍼레이션	26,774	한미글로벌
7	무영씨엠	16,468	무영씨엠
7	한미글로벌	4	PB
3	PB		
2	건원ENG		

“2009~2018년, BIM 누적실적 CM사 1위”

Awards

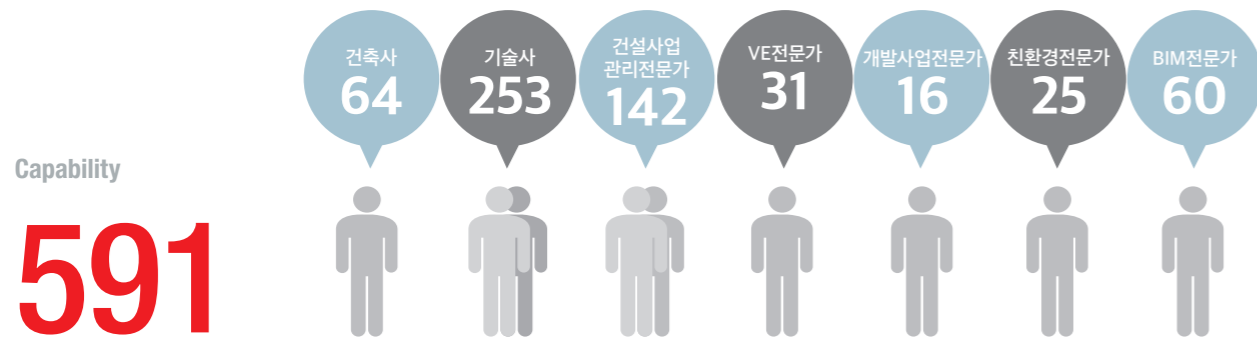
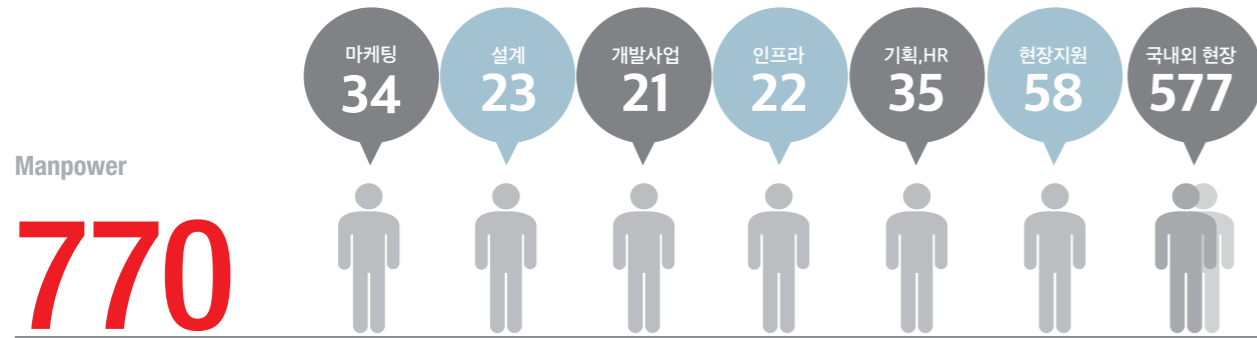
2015-2018

- 2018 대통령표창 수상 (행정안전부)
- 2018 가족친화인증기업 선정 (여성가족부)
- 2018 행정중심복합도시건설청장 표창 수상 (행정중심복합도시건설청)
- 2017 세계CM의 날 대통령표창 수상 (행정자치부)
- 2016 존경받는 사회공헌기업 대상 (산업통상자원부)
- 2015 대한민국 사회공헌기업 대상 (산업통상자원부)
- 2015 대한민국 미래창조 경영대상 (미래창조과학부)
- 2018 제3회 그린리모델링 우수사례 공모전 LH사장상 금상 (한국토지주택공사)
- 2016 BIM 기술경진대회 국토교통부장관상 수상 (국토교통부)
- 2015 BIM 기술경진대회 CM부문 1등상 수상 (빌딩스마트협회)
- 2015 BIM 기술경진대회 Construction부문 1등상 수상 (빌딩스마트협회)

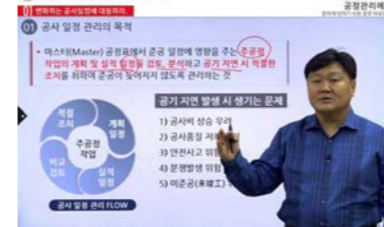


Manpower

삼우씨엠은 770명의 다양한 인력들로 구성되어 있습니다. 마케팅 34명, 설계 23명, 개발사업 21명, 인프라 22명, 기획·HR 35명, 현장지원 58명, 국내외 현장 577명으로 구성됩니다. 또한 64명의 건축사, 253명의 기술사, 142명의 건설사업관리전문가, 31명의 VE전문가, 16명의 개발사업전문가, 25명의 친환경전문가, 60명의 BIM전문가를 보유하고 있습니다.



The company is comprised of 770 employees from different concentrations: 34 from Marketing Division, 23 from Architectural Design Team, 21 from Development Department, 22 from Infrastructure Team, 35 from Planning & Human Resource Team, 58 from Technology Management Division and 577 from domestic and foreign on-site staffs. We also have 64 architects, 253 engineers, 142 CM experts, 31 VE experts, 16 Project Development experts, 25 Sustainable Design experts (LEED, CPHD, G-SEED) and 60 BIM experts.



건설기술 대중화 실현

삼우씨엠은 기술서적 발간 및 온라인 교육 사업 등의 다양한 활동을 통해 건설기술 대중화 실현에 앞장서고 있습니다.

SAMOOO.CM leads in realizing the popularization of construction technology through technical books publication and online education business.

CM업무수행서 발간

성공적인 프로젝트를 위해 사업개발, 사업성검토, 설계로 이어지는 시공 전(前: Pre-Con) 단계에서의 다양한 핵심기술을 전문 관리하고 있습니다. 창립 35주년에 맞춰 발간한 '설계 관리 가이드북'을 시작으로, 12권의 '분야별 CM업무수행서'를 발간하고 발주기관, 대학 및 연구기관, CM업계에 공유하여 국내 CM 기술 발전에 이바지하고 있습니다.

To implement a successful project completion, it is important to recognize the significance of elemental techniques in the pre-construction phase: project development, feasibility analysis, and design. Based on that, we published "Design Management Guidebook" in the year of the company's 35th Anniversary and twelve volumes of "CM Procedure Manual by Divisions". The publications were shared with many clients, the scholarly circles, and other CM companies to answer any questions related to an actual CM procedure.

건축주 내비게이터 발간

'건축주 내비게이터'를 발간하여 건축 경험이 없는 건축주나 일반 대중에게도 CM을 보다 널리 알리기 위한 노력을 하고 있습니다. 본 서적은 삼우씨엠 실무 전문가들의 프로젝트 경험과 실제 사례를 바탕으로 각 분야별(공정관리, 설계관리 등)로 독자들에게 유용한 관리 포인트를 전달하고 있습니다.

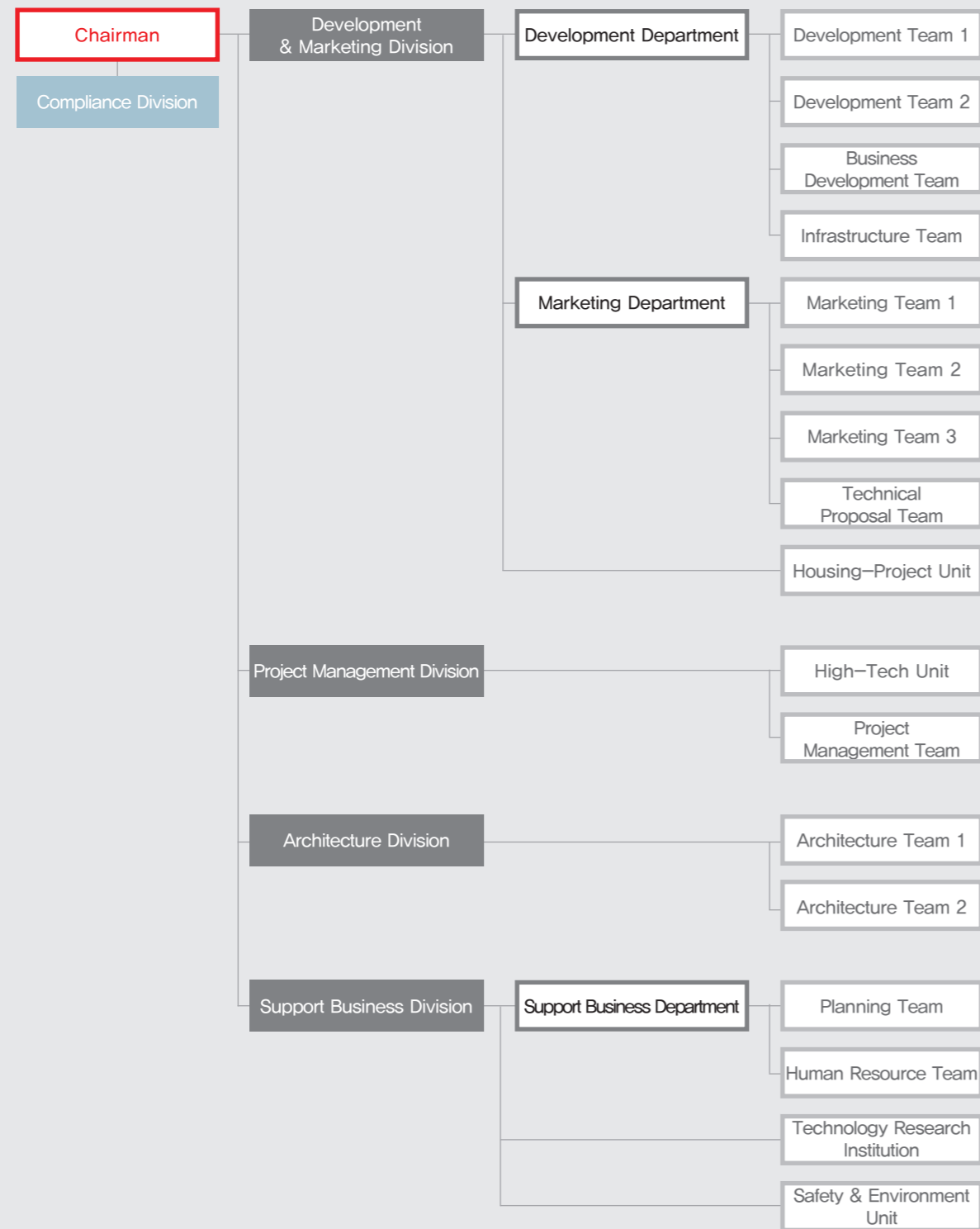
SAMOOO.CM published "Navigator for Building Owners" to make CM more widely known to building owners or the general public who have no experience in construction. This book provides management points useful for readers in each field (such as process management and design management) based on project experiences and actual cases by professionals at SAMOOO.CM.

온라인 교육사업

삼우씨엠 실무 전문가들이 직접 참여하여 제작한 '건설 직무 온라인 강의'는 '공정관리', '친환경건축', '커튼월' 등 다양한 분야의 실무지식을 다루고 있습니다. 강의 내용은 각 분야별 기초지식부터 심화내용까지 상세히 다루고 있어, 업계 실무진들의 지식 함양에 도움이 될 뿐만 아니라 일반대중도 쉽게 이해할 수 있도록 구성되어 있습니다.

SAMOOO.CM working professionals made a direct contribution to 'The online lecture on construction field', and it provides practical knowledge in various area such as 'Process Management', 'Eco-friendly Architecture' 'Curtain Wall', and so on. The lecture includes a wide range of practical knowledge from basics to expertise in detail. Hence, it is a great help for cultivating the knowledge not only for the construction industry workers but also for the general public.

Organization Structure



조직도



BETTER SOLUTIONS TO MORE PEOPLE

Construction Management
Architectural Design
RED-PM
Infrastructure Business
High Tech
Global Business
Sustainable Design
Green Remodeling
BIM

Construction Management

삼우씨엠의 건설사업관리는 고객의 입장에서, 고객의 이익을 대변하여, 고객을 위한 맞춤서비스를 제공하는 것을 목표로 하고 있습니다. 사업초기의 사업기획 및 타당성분석, 설계관리, 조달/구매 관리, 시공관리, 감리, 평가 및 사후관리에 이르기 까지 건설의 전체사업기간에 맞춤서비스를 제공하여, 사업비, 사업기간, 품질을 최적화 시킴으로서 고객의 이익을 극대화 시키는 전문관리 서비스입니다. 각 분야별 최고의 전문인력으로 구성된 현장조직과 본사의 프로젝트운영 전담조직, 기술지원 특화조직을 바탕으로 삼우씨엠의 특화된 시스템을 지원합니다.

The construction management of SAMOOCM aims at providing the customized services for clients by representing their profits from their standpoints. It is a professional management service that maximizes the profits of clients by optimizing project fees, terms, and qualities with provision of customized services over the whole project term of construction from the initial project planning and feasibility study through design management, procurement/purchase management, construction management, supervision to evaluation and post-completion management. SAMOOCM services its specialized system based on the on-site staff organization and the head office organization including the project operation task force and specialized technical services, all of which made up of the best professional resources in each field.



Incheon International Airport Phase 1, 2, 3

Location	Incheon, Korea
Total Floor Area I	249,896m ²
Total Floor Area II	166,000m ²
Total Floor Area III	135,072m ²
Floors I	3 Stories and 2 Basements
Floors II	3 Stories and 2 Basements
Floors III	2 Stories and 4 Basements
Structure	S.R.C

인천국제공항

인천공항은 세계 최고 수준의 물류, 비즈니스, 관광복합도시로 거듭나기 위한 글로벌 공항 네트워크를 구축하며, 2001년 제1여객터미널을 시작으로, 2008년 2단계 탑승동 준공, 2015년 3단계 건설 완료, 2030년 최종 단계 운영까지 명실 공히 세계 최대의 허브공항을 눈앞에 두고 있습니다.

Incheon International Airport

The Incheon International Airport is engaged in establishing the global airport network to accomplish the goal as the world's top-notch logistics, business and tourism city. Beginning from the 1st Passenger Terminal in 2001, the Incheon International Airport successfully completed the Concourse Phase 2 in 2008 and is poised to continue with the strides by completing Phase 3 by 2015 and the final stage by 2030 to be the world's largest hub airport.

Gangneung Speed Skating Stadium

Location	Gangneung, Korea
Total Floor Area	39,914m ²
Floors	3 Stories and 2 Basements
Structure	S.C

Incheon International Airport Phase 3, T2 facade facility

Location	Incheon, Korea
Total Floor Area	135,203m ²
Floors	2 Stories and 4 Basements
Structure	S.R.C



삼우씨엠의 건설감리를 만나면 우리나라 최고 품질의 기술력과 최상의 서비스를 받으실 수 있습니다. 우리회사는 지난 40여년간 축적된 다양한 실적 및 풍부한 경험과 함께 기술연구소, 핵심기술팀, 전략적 특화분과 및 사내 연구회 등을 통한 독보적인 기술력을 보유하고 있습니다. 또한, 선진 기술과 최고의 전문가들을 통해 축적된 방대한 노하우를 알려드립니다. 현행 법규의 감리업무에 삼우씨엠만의 특화된 CM기술력을 더함으로써 '최고 품질의 명품'을 만들겠습니다.

Construction supervisors of SAMOOCM provide the highest-quality technology and the best service in Korea to satisfy clients' project goals. Our company has incomparable power of technology based on Technical Research Institute, Core Technology and Strategic Specialization divisions, and the in-house activities of the research groups, along with the various scope of career and plentiful experience established for the past 40 years. Besides, we provide vast know-hows accumulated by the best experts and advanced technology. We will make 'the best quality classics' by adding the specialized construction management technology of SAMOOCM to the work of supervision prescribed by the current law.



Seocho Samsung Town
 Location Seoul, Korea
 Total Floor Area 390,059m²
 Floors 44 Stories and 8 Basements
 Structure S.R.C

품질관리

1995년 ISO 9001 인증, 1999년 ISO 14001을 인증을 받아 현재까지 유지해오고 있는 삼우씨엠은 이를 바탕으로 모든 건축물의 전 공정에 완벽한 품질관리를 적용하고 있습니다. 또한 모든 프로젝트에서 예방적 품질활동과 성과측정에 의한 SQI품질평가시스템을 운영함으로써 무결점 품질목표달성에 다가가고 있습니다.

Quality management

On the basis of having earned and kept certificates of ISO 9001 in 1995 and ISO 14001 in 1999, SAMOOCM is applying perfect quality management to the whole processes of all buildings. We also approach to the accomplishment of zero-defects quality goal by operating SQI quality evaluation system based on preventive quality actions and performance measurement in all projects.

공정관리

삼우씨엠의 공정전문가 조직이 국내외 대형 프로젝트에 대한 전문경험과 공정 데이터베이스(DB)를 활용해 프로젝트 착수시 최단시간내에 초기 공정계획을 수립합니다. 공사진행과정에서 DCMS시스템을 도입하여 공정현황의 신속한 파악 및 대책수립을 가능케 함으로써 예상되는 공기 지연에 대한 리스크를 사전에 예방하고 있습니다.

Process management

The process experts of SAMOOCM establish the initial process planning in as shortest time as possible when undertaking a project by utilizing the process database based on their professional experience of domestic and foreign large-scale projects. Introduction of DCMS system in the construction phase enables quickly recognizing its processing condition and establishing the responsive action, thus preventing the risk of delaying the term beforehand.

안전관리

삼우씨엠의 '사람'을 근간으로 체계화된 안전보건경영시스템 운영과 전문화된 SQA 조직을 통해 무재해 건설현장을 리드해나가고 있습니다. 또한 재해발생 취약시기별 중점관리POINT 선정과 점검활동을 실천함으로써 안전한 건설현장을 만들어 가고 있습니다.

Safety management

Systemized on the fundamental value of SAMOOCM as "human," Safety & Health Management system and the specialized SQA organization are operated to lead the zero-accident at the construction sites. We also make the safe construction sites by selecting main managing points by vulnerable periods and practicing inspections against possible accidents.



Hwaseong Dongtan A39BL Apartment
 Location Hwaseong, Korea
 Total Floor Area 124,813m²
 Floors 15 Stories and 1 Basement
 Structure S.R.C

삼우씨엠의 전문적인 건설사업관리 서비스는 40여년간 축적된 풍부한 설계경험에 기반하고 있습니다. 삼우씨엠의 건축설계는 기획설계부터 실시설계에 이르는 각 단계 별로 사업에 관련된 제반 계획들을 바탕으로 프로젝트에 관련된 일체의 사회적, 법률적, 환경적 문제를 조사 분석하여, 건물 설계의 기본목표와 방향을 수립합니다. 업무 시설, 문화시설, 주거시설, 의료시설, 교통시설, 교육시설, 복지시설, 하이테크 시설 그리고 복합시설에 이르기까지 삼우씨엠은 40여년의 축적된 풍부한 경험을 바탕으로 모든 프로젝트의 숨어있는 가능성을 찾아내어 고객의 NEEDS를 만족할 수 있는 최상의 디자인 솔루션을 제공하고 있습니다.

SAMOOCCM's professional construction management services are based on its rich design experience accumulated over 40 years. SAMOOCCM sets the goal and direction of an architectural design based on the various plans in each stage of the project, from schematic to working designs, analysing overall social, legal, and environmental matters relevant to the project. Based on its rich experience accumulated over 40 years from constructing a wide range of buildings, including office, cultural, residential, medical, transportation, educational, welfare, high-tech and complex facilities, SAMOOCCM discovers the possibilities hidden in every project and provides the best design solution that will satisfy the needs of its clients.

Kemayoran Residential Complex

Location Jakarta, Indonesia

Total Floor Area 450,476m²

Floors 40 Stories and 4 Basements

Structure S.R.C



삼우씨엠은 건설사업전반에 걸쳐 건축주, 설계자, 시공자 사이의 '합리적 균형추'로서 주도적 역할을 수행합니다.

삼우씨엠의 풍부한 설계실적은 설계감리, 시공감리, 건설사업관리로 이어지는 경험의 선순환을 이루고 있습니다. 사업초기부터 시공단계에 이르기까지, 국내·외의 네트워크를 바탕으로 한 삼우씨엠만의 특화된 설계제안은 고객의 꿈을 성공적으로 실현시킵니다.

SAMOOCCM plays a leading role as a 'Rational balance weight' among clients, architects, and builders throughout the whole process of construction project.

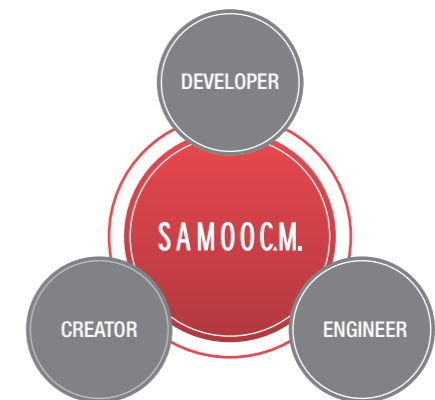
SAMOOCCM's abundant design achievements form a experiential virtuous cycle, leads to design supervision, construction supervision, and construction project management. From the beginning of the project to the construction stage, SAMOOCCM's specialized design proposal based on domestic and international networks successfully realizes the dream of clients.

삼우씨엠은 각 분야의 디벨로퍼, 크리에이터, 엔지니어가 융합된 국내 최고의 전문가 그룹입니다.

삼우씨엠은 4차 산업혁명 시대에 걸맞는 전문가 풀(pool)을 구성, 어떠한 유형의 사업에도 최상의 솔루션을 제공합니다. 'Creative Management in Design & Construction'이라는 삼우씨엠의 슬로건처럼, 숙련된 기술을 바탕으로 한 혁신적인 사고와 창의력으로 고객과 함께하는 진정한 동반자가 될 것입니다.

SAMOOCCM is a leading group of experts in Korea that interrelates developers, creators and engineers of each field.

SAMOOCCM has established a specialist pool for the 4th Industrial Revolution era and provides the best solution for any type of business. Like the slogan of 'Creative Management in Design & Construction', SAMOOCCM will be a genuine partner with clients through innovative thinking and creativity with our technical proficiency.



삼우씨엠은 각 단계별로 최상의 설계를 제공합니다.

기획설계부터 실시설계에 이르기까지, 프로젝트에 관련된 일체의 사회적, 법률적, 환경적 문제를 조사·분석하여 설계의 기본 목표와 방향을 수립합니다. 또한, 업무·공공·운수·상업·의료·연구·교육·문화·스포츠·하이테크 시설 등 삼우씨엠만의 다양한 설계 경험을 바탕으로 고객에게 '최상의 디자인 솔루션'을 제공하고 있습니다.

SAMOOCCM offers the best design for each stage.

From schematic design to construction documents, we investigate and analyze all social, legal and environmental issues related to the project, and establish the primary objective and the direction of design. In addition, SAMOOCCM has been providing 'Best Design Solution' to our clients through our various design experiences on office, public, transportation, commerce, medical, research, education, culture, sports, and high-tech facilities.



Busan Harbor Marina Redevelopment Design Competition

Location Busan, Korea
 Total Floor Area 14,549m²
 Floors 7 Stories and 1 Basement
 Structure R.C, S.R.C



S-Tower Remodeling

Location Seoul, Korea
 Total Floor Area 42,880m²
 Floors 17 Stories and 7 Basements
 Structure S.R.C, R.C



Anyang First Gateway

Location Anyang, Korea
 Total Floor Area 249,000m²
 Floors 29 Stories and 3 Basements
 Structure S.R.C



Jeonnam Local Government Official Training Institute

Location Gangjin, Korea
 Total Floor Area 14,946m²
 Floors 2 Stories and 1 Basement
 Structure S.R.C



2030 Youth Housing Design Competition

Location Seoul, Korea
Total Floor Area 39,293m²
Floors 26 Stories and 4 Basements
Structure R.C

The Private-Initiated Park Development Project of Jinju Jangjae Park

Location Jinju, Korea
Total Floor Area 190,829m²
Floors 29 Stories and 3 Basements
Structure R.C



Cheonan Auto Arena

Location Cheonan, Korea
Total Floor Area 48,349m²
Floors 4 Stories and 3 Basements
Structure R.C



Hongdae Donggyo Building Remodeling

Location Seoul, Korea
Total Floor Area 6,335m²
Floors 7 Stories and 4 Basements
Structure R.C



RED-PM

(Real Estate Development Project Management)

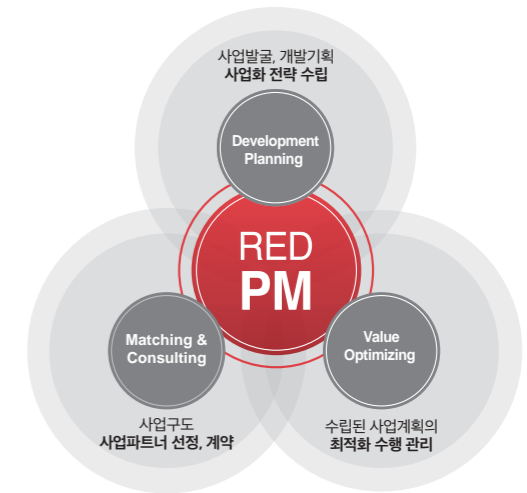
부동산 "개발사업"에서 프로젝트 매니지먼트는 기술적 측면과 상업적 측면을 유기적으로 결합하여 사업의 성과를 달성합니다. 삼우씨엠은 모든 사업의 차별화된 사업목표를 존중하며 사업주의 개별성향 및 사업여건을 고려하여 특화된 서비스를 제공합니다. 삼우씨엠은 기술적 전문성을 기반으로 부동산 개발시장의 이해와 네트워크를 통해 부동산 개발사업의 발굴, 기획, 시행, 운영 등 사업의 전 과정을 사업주와 함께 주도적으로 이끌어 갑니다.

In a real estate "development project," project management accomplishes the project outcome by combining technical and commercial aspects organically. SAMOOCM respects the differentiated project objectives of all projects and provides specialized services considering the individual disposition of the project owner and the project condition. Based on technical expertise, SAMOOCM takes the lead in all process of the real estate development such as project exploration, conception, delivery, and operation together with the project owner.



Tower 8 Business Complex

Location	Seoul, Korea
Total Floor Area	51,751m ²
Floors	24 Stories and 7 Basements
Structure	S.R.C



개발기획단계

사업주의 비전에 부합하는 사업목적을 명확히 이해하여, 창의적 발상을 통해 성공적 사업수행을 최우선 가치로 삼음으로써 성공적인 사업을 위한 최적의 로드맵을 제시합니다.

사업시행단계

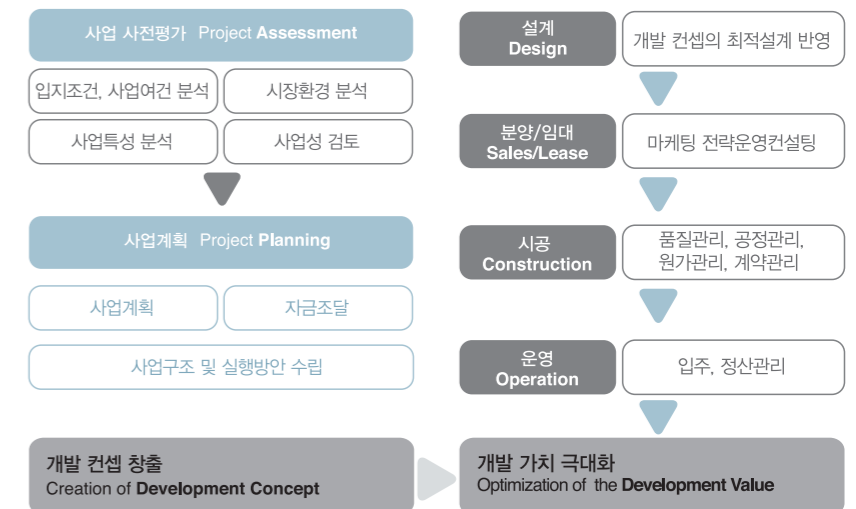
수립된 개발방향과 사업계획을 기반으로 사업목적을 정확하고 효과적으로 설계에 반영하여 구체화하고, 시공 및 운영단계를 거쳐 최상의 가치가 실현되도록 사업의 전 과정을 일관되게 통합관리 합니다.

Development conception phase

To suggest the optimal road-map for a successful project by prioritizing its value improvement through creative conception, clearly understanding the goal of the project corresponding to the owner's vision.

Project implementation phase

To manage all process of the project in a consistently integrated way that reflects and concretizes the project goal precisely and effectively into design, based on the established direction of development and project plan, and realizes the best value through construction and operation phases.



RED-PM

(Real Estate Development Project Management)

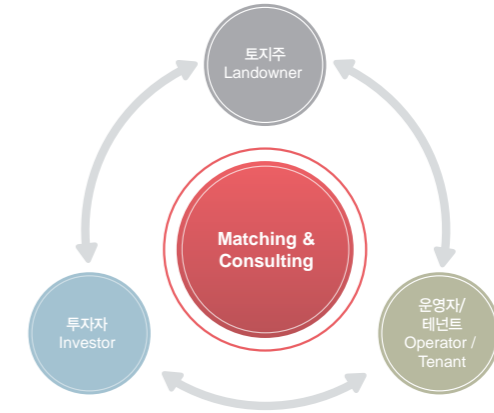
당사의 개발사업 솔루션 서비스는 내부 전문조직 및 전문 협력사와의 협업을 통해 사업 기획, 시설계획, 조직구성, 운영기획 및 자금조달방안을 제공합니다. 사업기획은 마케팅 계획 수립 및 수치분석을 통해 최적의 규모 및 컨셉을 도출하고, 이를 다양한 설계 및 개발기법을 검토하여 시설계획에 반영합니다.



The development solution service of our company provides project conception, facility planning, organizational formation, operational conception, and financing measures in cooperation with the internal expert system and professional partners. The project conception includes derivation of the optimal scale and concept via the establishment of marketing plan and profitability analysis, and its result is reflected in facility planning via the review of various design and development techniques.

Songdo Triple Street

Location	Incheon, Korea
Total Floor Area	188,671m ²
Floors	3 Stories and 3 Basements
Structure	R.C



국내외 개발사업 네트워크를 기반으로 매칭 컨설팅을 통해 최적화된 개발 솔루션을 제공합니다.

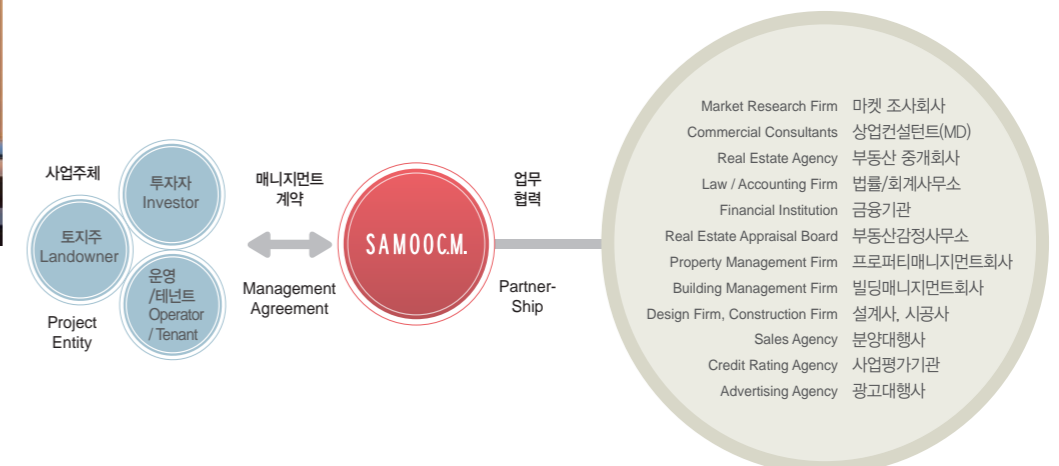
삼우씨엠은 시설계획 대안에 따른 사업성 분석을 통해 사업주의 사업시행 결정을 지원합니다. 최적의 사업구도를 수립하기 위하여, 당사의 국내외 개발사업 네트워크를 활용한 매칭 컨설팅을 제공하여, 사업참여자인 협상 및 계약 등 시행 조직 구성 업무를 지원합니다. 또한 MD전략, 테넌트 유치, 브랜딩, 광고판촉 등 운영방안을 기획하고, 렌더의 선정, 차입금의 조건 교섭, 공동출자자 유치 등 자금조달방안을 지원합니다.

삼우씨엠은 그 동안 쌓아온 개발사업의 경험과 설계, 시공의 기술력 그리고 개발사업 네트워크를 활용하여 사업주의 장기적인 성공에 공헌하기 위해 목표를 향해 전문적이고 지속적인 서비스를 제공합니다.

SAM00CM provides the optimal development solution through 'matching consulting' for land owners, investors, and operators based on domestic and foreign development project network.

Options from facility planning are analyzed for feasibility by which the owner may decide on project delivery. To establish the optimal project condition, matching consulting is provided that utilizes the domestic and foreign development project network of our company, thus servicing the formation of delivery organization including negotiations and contracts between project participants. Also, that projects a measure of operation such as MD strategy, tenant attraction, branding, and advertisement/promotion, and services a measure of financing such as lender selection, negotiation of leverage condition, and attraction of co-investors.

SAM00CM provides professional and consistent services toward its goal to contribute to the long-term success of the project owner by utilizing established experience of development projects, design and construction techniques, and development project network.



Infrastructure Business

삼우씨엠은 발전소 등과 같은 에너지사업 및 고속도로, 철도, 항만 등의 융·복합인프라 사업 내(內) 건축, 기계, 전기, 통신, 소방 등의 특수분야에 대한 전문서비스를 보증합니다. 강릉안인 화력발전소, 영남 천연가스발전소, 덕송~내각 고속화도로 등 융·복합 인프라 사업의 다양한 경험을 통해 전문 건설사업관리 및 설계로 성공적인 프로젝트를 수행함으로써 고객의 Needs를 만족시키겠습니다.

SAMOO.CM guarantees the service quality of power plant in energy business, architecture, electricity, telecommunication, fire protection system in infrastructure business such as highway, railway and port. SAMOO.CM has successfully designed and managed the projects of Anin thermal power plant in Gangneung-si, Yeongnam LNG power plant and Deoksong~Neagak highway. According to these experiences, SAMOO.CM meets the satisfaction of the client's needs.



영남 천연가스 발전소

Yeongnam LNG Power Plant

Location Ul-san, Korea

Total Floor Area 126,272m²

Use Power Plant (LNG)

Lift-Facilities of Subway lines 1 to 4 (26 Locations)

Location Seoul, Korea

Use Subway Lift-Facilities

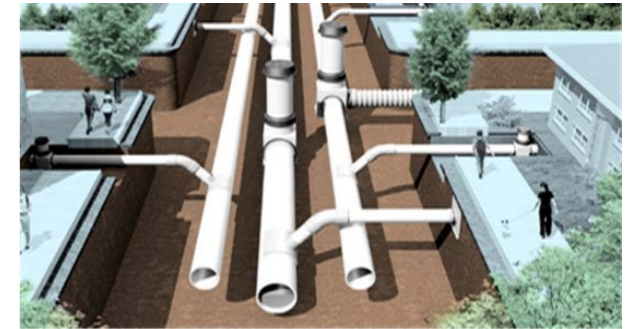


지하철 1~4호선 승강편의시설 기본 및 실시설계용역 (26개소)

Sewer maintenance construction in Yongdu1 Urban Area

Location Seoul, Korea

Use Sewer Line



용두1 도시환경정비 해제구역 하수관로 정비공사

Underground safety impact assessment of Soon Chun Hyang University Hospital

Location Cheonan, Korea

Total Floor Area 135,098m²

Use Healthcare



순천향대학교부속 새병원 지하안전영향평가

Gunsan Paper Korea Factory District unit plan Phase 2

Location Gunsan, Korea

Use Factory Facility



군산페이퍼코리아 공장부지 지구단위계획 2단계

Preliminary Feasibility Study of Kuwait Abdullah New Town

Location South Saad Al Abdullah, Kuwait

Use New Town Development



쿠웨이트 압둘라 신도시 예비타당성조사

High Tech

삼우씨엠은 삼성전자 반도체시설, 삼성디스플레이 LCD, OLED생산 Line, 삼성전기 MLCC, HDI 생산 Line, 삼성바이오로직스 BIO 시설 등 다양한 특수시설 프로젝트 관리 및 감독에 대한 오랜 경험을 바탕으로 특수분야에 대한 전문서비스를 보증합니다. 삼성 전자 기흥, 화성, 온양, 구미, 광주, 삼성디스플레이 천안, 아산사업장, 삼성전기 부산, 세종사업장, 삼성바이오로직스 송도사업장 등에서 Global사의 최고 파트너로서 다양한 경험을 통해 특수시설 프로젝트를 전문적으로 수행 가능한 특화조직 운영 및 관리시스템을 보유함으로써 성공적인 프로젝트 수행을 통해 고객의 꿈을 실현하겠습니다.

SAMOOCM ensures professional services for special areas based on the long-held project management and supervision of various special facilities such as Samsung Electronics Semiconductor Facilities, Samsung Display LCD & OLED Production Lines, Samsung Electrics MLCC & HDI Production Lines, and Samsung Biologics BIO Facility. As we have had various experiences at Samsung Electronics Giheung, Hwaseong, Onyang, Gumi, and Gwangju, and Samsung Display Cheonan and Asan establishments, Samsung Electrics Busan and Sejong Establishments, and Samsung Biologics Songdo Establishment as one of the best partners of the global company, so we have operational and management systems for specialized organizations that enable professional performance of special facility projects and so will realize the dreams of clients by successful project performances.



반도체 시설 Cleanroom

삼우씨엠은 반도체 시설단지에 대한 다양한 경험을 바탕으로 반도체 공정의 핵심인 Cleanroom 공간 구성을 위해 특수인력 및 시스템을 구축하여 최적의 품질관리 서비스를 제공합니다.

반도체 시설 전기분야

삼우씨엠은 반도체 시설단지, 생산장비 및 기계설비 전원공급에 대한 다년간의 경험과 국내 최고의 기술력 및 품질 Know-How를 기반으로 고객의 반도체 생산장비 및 Utility에 안정된 전원공급과 발열, Leak 원천 봉쇄를 위한 최고의 품질관리 서비스를 제공합니다.

반도체 제어분야

삼우씨엠은 CleanRoom의 생산환경(온도, 압력, GAS감시등)을 관리, 제어하기 위한 제반공정 System(OAC, DCC, PCW 등)과 제조과정에서 배출되는 산업폐기물에 대한 환경오염 대응시설(육상대기방지, 폐수처리 WWT) 등을 효율적으로 가동, 감시, 운영, 유지관리할 수 있도록 안정적인 계측제어System을 구축하여 생산시설의 기능성 확보와 환경오염에 대응하는 서비스를 제공합니다.

반도체 Facility

삼우씨엠은 반도체 Facility 전문가 조직을 통해 반도체 Utility 분야에 걸쳐 서비스를 제공하며, FAB 증설 대응에 대한 다양한 경험과 Know-How를 바탕으로 반도체 Facility의 안전에 대한 신뢰성을 보장합니다.

반도체 시설 Retrofit

삼우씨엠은 반도체 생산시설 변경에 따른 모든 건설행위를 제한된 시간, 공간, 작업환경, 규정 등 어려운 여건에도 불구하고 반도체 시설의 Retrofit 공사에 대한 다양한 경험과 노하우를 통해 최상의 서비스를 제공합니다.

Semiconductor facility: cleanroom

Experienced in various semiconductor facility complexes, SAMOOCM provides the optimal quality management service by our special resources and system built for the construction of 'cleanroom' space which is the core of semiconductor production.

Semiconductor facility: electronics

Based on years of experience in power supply for semiconductor facility complex, production equipment, and mechanical utility along with the best technology in Korea and the know-how on quality, SAMOOCM provides the best quality management service to supply stable power for the semiconductor production equipment and utility of clients and to forestall any overheating or leakage.

Semiconductor control system

SAMOOCM provides the service to ensure the functionality of production facility and prevent environmental pollution by building the stable instrumentation & control system for the effective mobilization, monitoring, operation, and maintenance of the whole process system that manages and controls the environment for production in the cleanroom (temperature, pressure, gas monitoring, etc.), and of anti-pollution facilities against industrial wastes made from production process (rooftop air pollution prevention, wastewater treatment [WWT]).

Semiconductor facility service

SAMOOCM provides the service over the whole semiconductor utilities through the semiconductor facility expert system whose various experiences and know-hows on FAB extension ensures reliability on the safety of semiconductor facility.

Semiconductor facility retrofit

Despite such tough conditions as to complete all retrofit works of semiconductor production facilities within limited time, space, working environment, and regulations, SAMOOCM provides the best service through various experiences and know-hows on the retrofit works of semiconductor facilities.



Global Business

삼우씨엠은 동남아, 중앙아시아, 중동, 아프리카, 남미, 태평양, 미주지역 등 전 지구촌에 걸친 공공청사, 병원, 주택, 공항, 플랜트, ODA사업 등에 참여 하고 있으며, 각 지역별 Project 특성에 맞추어 해외 선진업체 및 지역별 다양한 특성화 업체와 제휴를 통해 성공적으로 사업을 수행하고 있습니다. 삼우씨엠은 축적된 기술력과 노하우를 바탕으로 지속적인 기술개발에 힘쓰고 있으며 이를 통해 글로벌 건설시장을 선도하는 기업으로 성장하고 있습니다.

SAMOOCM is participating in projects around the world which include public office buildings, hospitals, housing, airport, plants, and official development assistance projects in Southeast Asia, Central Asia, Middle East, Africa, Latin America, Pacific Ocean, and U.S., successfully performing the projects in alliance with foreign advanced companies and various local characterized companies according to the local characters of projects. SAMOOCM is growing into a global leader of construction market by endeavoring to keep up technological development based on established technology and know-hows.



1 온두라스 종합기술훈련원 및 엘살바도르 특수학교 CM

Location : Honduras, El Salvador
Total Floor Area : 6,220.00㎡
Floors : 2 Stories

2 에콰도르 및 볼리비아 보건의료분야 CM

Location : Ecuador, Bolivia
Total Floor Area : 3,100.00㎡
Floors : 3 Stories and 1 Basement

3 한-페루 산타로사 친선병원 2차사업 CM

Location : Santa Rosa, Peru
Total Floor Area : 2,800.00㎡
Floors : 1 Stories

4 EDCF 시에라리온 프리타운시티 복합 행정청사 CM

Location : Freetown, Sierra Leone, Africa
Total Floor Area : 24,000.00㎡
Floors : 15 Stories and 4 Basements

5 EDCF 보스니아 제3차 병원 현대화 사업 CM

Location : Banja Luka, Bosnia and Herzegovina
Total Floor Area : 5,892.79㎡
Floors : 2 Stories and 2 Basements

6 쿠웨이트 Al Razi Hospital Expansion CM

Location : Kuwait City, Kuwait
Total Floor Area : 31,100.00㎡
Floors : 12 Stories and 1 Basement

7 주 UAE 한국대사관 CM

Location : Abu Dhabi, UAE
Total Floor Area : 5,476.00㎡
Floors : 3 Stories

8 주 카타르 한국대사관 CM

Location : Doha, Qatar
Total Floor Area : 2,683.00㎡
Floors : 2 Stories and 1 Basement

9 방글라데시 국별 CM (KOICA)

Location : Dhaka, Narsingdi, Bangladesh
Total Floor Area : 9,000㎡
Floors : Laboratory 5 Stories and Dormitory 3 Stories

10 베트남 하노이 약학대학 건립사업 타당성 조사

Location : Hanoi, Vietnam
Total Floor Area : 6,700.00㎡
Use : College

11 베트남 하노이 North An Khanh 2단계 사업 CM

Location : Hanoi, Vietnam
Total Floor Area : 524,442㎡
Floors : 34 Stories and 1 Basement

12 베트남 하노이 하비코 타워 CM

Location : Hanoi, Vietnam
Total Floor Area : 124,647.96㎡
Floors : 39 Stories and 4 Basements

13 캄보디아 시엠립 주립병원 역량강화사업 CM (KOICA)

Location : iem Reap, Cambodia
Total Floor Area : 3,900㎡
Use : Hospital

14 필리핀 및 캄보디아 HRD센터 건립사업 CM (KOICA)

Location : Philippines, Cambodia
Total Floor Area : 6,000㎡
Use : HRD Center

15 인도네시아 Kemayoran 주상복합 C4블럭 CM/설계

Location : Jakarta, Indonesia
Total Floor Area : 1,236.93㎡
Floors : 37 Stories and 2 Basements

16 주 일본 한국문화원 CS

Location : Tokyo, Japan
Total Floor Area : 8,348.90㎡
Use : Public Office

17 중국 상성전자 M-Project

Location : Xi'an, China
Total Floor Area : 385,000㎡
Floors : 7 Stories and 1 Basement

18 중국 북경 상성사옥 신축 CM

Location : Beijing, China
Total Floor Area : 155,002.35㎡
Floors : 57 Stories and 5 Basements

19 서남아시아 및 동북아 태평양 지역 CM (KOICA)

Location : Sri Lanka, Pakistan, Nepal, Bangladesh, Solomon Is.
5 Contries, 28 Projects / Use : Industrial Facilities

20 동아프리카 지역 Program Management (KOICA)

Location : Ethiopia, Kenya, Tanzania, Mozambique, Uganda, Rwanda
Use : Hospital, School, Job Training Center

21 필리핀 동당섬 개발사업 마스터플랜 용역

Location : Dongdong Island, Sulu, Philippines
Site Area : 2.54km²
Program: Resort & Infrastructure(Runway etc.)

22 넬슨 만델라 아프리카 과학기술원 R&D센터 건립 사전타당성 조사 용역

Location : Arusha, Tanzania
Business Field : Feasibility Study

23 삼성디스플레이 V3-Project 감리

Location : SDV Yen Phong Industrial Complex, Vietnam
GFA : 393,704.25㎡
Construction Scope : FAB, UT Building, Utility Building, Dormitory, Road and Landscape, Ground Finish

24 삼성전기 필리핀 신공장 건설 CM용역

Location: 4027 BLK 5 CPIP Brgy, Batino Calamba, Laguna Philippines
GFA: 186,171.38㎡
Use: Factory, Dormitory, Welfare Facility, Waste Water Treatment, Security office

25 피지복합 응급의료 및 지역사회 보건개선사업 CM

Location : Fiji
Total Floor Area : 1,606㎡
Floors : 1 Stories

26 캄보디아 프놈펜 리버사이드 주상복합 프로젝트 설계

Location : ChamkaMon ,Phnompenh CambodiaTotal Floor Area : 264,463㎡
Floors : 25 Stories and 2 Basements

27 베트남 Smart kreves new factory 신축사업 건설사업관리용역

Location : Hoa Binh Industrial Park, Ho Chi Minh, Vietnam
Total floor area: 49,898 m²
Use: Factory, Dormitory

28 쿠웨이트 압둘라 신도시 예비타당성조사

Location : South SaadAl-Andullah, Kuwait
Business Field : Feasibility Study

29 쿠웨이트 Al-Razi 병원 증축 설계감도 및 건설사업관리

Location : Al Sabah Hospital Complex of Kuwait City, Kuwait
Total floor area : 31,482㎡

30 한-페루 산타로사 친선병원 2차사업 CM

Location : Santa Rosa, Peru
Total Floor Area : 2,800.00㎡
Floors : 1 Stories

31 가나 지속가능개발대학 교 건립사업 F/S(타당성조사)

Location : Accra, Ghana
Use : University

32 세네갈 해상인프라구축 2차 EDCF사업 건설사업관리

Location : Ndakhonga, Senegal
Total floor area: 11,863㎡

33 베트남 호치민 메트로 운영유지(O&M)지원 계획 수립

Location : Ho Chi Minh City, Vietnam
Total Length : 19.7km(14Stations)

34 미얀마 양곤시 청도시스템 현대화를 위한 기본 계획

Location : Yangon, Myanmar
Business Field : Feasibility Study

삼우씨엠은 친환경 및 저에너지 건축물 개발을 위한 목표수립, 설계, 시공 및 유지관리에 이르는 전 과정을 통합관리 합니다. 친환경 전문가와 각 공종별 전문가의 협업을 통하여 프로젝트를 통합관리함으로써 에너지 및 CO2 절감 목표를 달성 합니다. 또한, 설계단계의 과학적인 대안분석 및 최적인 선정을 위하여 건물환경/에너지분석 프로그램을 활용하고, 기후, 빛, 에너지 등을 정량적인 평가와 검증으로 친환경적인 건축 아이디어를 구현합니다.



For the development of green and low-energy buildings, all process from goal-setting through design and construction to maintenance is comprehensively managed. For doing so, an integrated project management process is implemented by the Technical Research Institute experts of green technology and each trade to accomplish the goal of saving energy and CO2. Also, applications of building environment/ energy analysis are utilized for the scientific analysis of options and the selection of optimal option in the design phase, and climate, light, energy and the like are quantifiably assessed and verified so as to realize and optimize the idea of green building.

Yonsei University School of Business
Location Seoul, Korea
Total Floor Area 20,134m ²
Floors 6 Stories and 3 Basements
Structure S.R.C

LEED & G-SEED CERTIFICATION CONSULTING

공공기관 신축 또는 별도로 증축하는 연면적 3,000㎡ 이상 시설은 녹색건축인증 일 반등급(업무시설 우수등급) 의무대상 입니다. 삼우씨엠은 경제성 및 리스크 최소화를 고려한 가이드라인 작성 지원 및 시공단계 모니터링을 통해 목표등급 달성을 위한 최적 의 기술을 지원합니다.

Newly constructed public facilities or facilities extended as annex buildings with a total floor area of 3,000 sq. m. or more are subject to Green Building Certification green 4 grade (green 2 grade for business facilities). SAMOOCCM provides optimum technology to achieve target grade by supporting the preparation of guideline allowing for economic efficiency and risk minimiza- tion as well as monitoring the construction phase.



이화여대 제2부속병원 동부청과시장 정비사업 용사의 집 인천 논현역 개발사업 삼성전자 서울대학교 연구소

LOW & ZERO ENERGY BUILDING CERTIFICATION CONSULTING

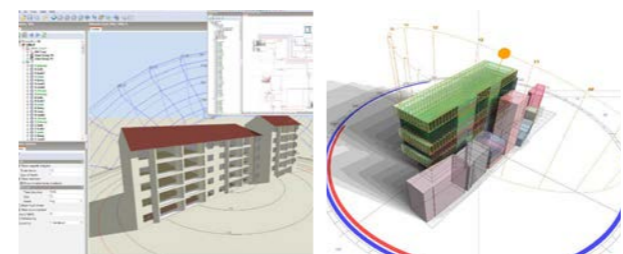
최근 국토부 및 산업부의 핵심사업으로 제로 에너지 빌딩의 활성이 가속화되고 있으며, 이에 관련한 다양한 기술들이 빠르게 발전하고 있습니다. 삼우씨엠은 분야별 전문가의 기술지원으로 Passive 및 Active 설계, 신재생 적용기술의 적합성을 검증하며, 주요 이슈 및 변경사항에 신속히 대응할 수 있습니다.

Recently, Zero Energy Buildings are increasingly being promoted as core projects of the Min- istry of Land, Infrastructure and Transport and the Ministry of Trade, Industry and Energy. Ac- cordingly, technologies related to Zero Energy Building are rapidly developing. Backed by the technical support of professionals in each field, SAMOOCCM can respond quickly to major is- sues and changes, providing passive and active designs and verifying the suitability of new and renewable application technologies.

ENERGY & ENVIRONMENT ANALYSIS

건물은 그 형태와 향에 따라 주변환경의 다양한 요소에 영향을 받습니다. 이에 삼우씨 엠은 건물환경 프로그램을 활용하여 기후, 빛, 에너지 등의 정량적인 평가 및 검증을 실 시하며, 설계단계의 과학적인 대안분석을 통해 친환경 건축의 아이디어 구현과 최적 대 안 선정을 지원합니다.

A building is influenced by various elements in the surrounding environment depending on its shape and direction. Therefore, SAMOOCCM uses a building environment program to quantitatively evaluate and verify the surrounding climate, light, and energy. Through scientific alterna- tive analysis at the design stage, SAMOOCCM supports the realization of eco-friendly architec- tural ideas and the selection of optimal alternatives.

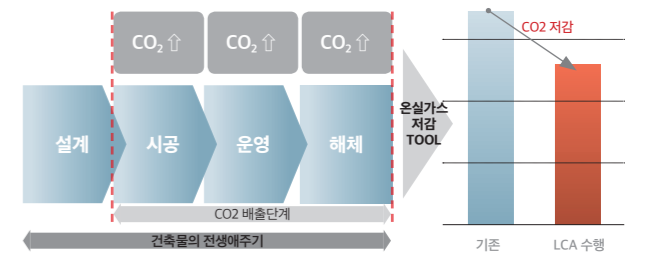


Building & HVAC Modeling by Design Builder Sunshine Analysis By Ecotect

LOW-GREENHOUSE GAS DEVELOPMENT

한국의 온실가스 감축량은 2030년 BAU 대비 37%이며, 건설산업은 높은 비중을 차지 하고 있습니다. 건물의 설계부터 해체까지 전생애 동안 다양한 요인으로 온실가스가 배 출되고 있으며, 삼우씨엠은 목표수립 및 계획, Solution, 모니터링, 매뉴얼 등을 통해 온 실가스 저감을 위한 통합 컨설팅을 지원합니다.

The Korean government has drafted a greenhouse gas emission reduction scenario with an outlook of 37% reduction from BAU by 2030. As a matter of fact, the construction industry takes up a high proportion as a source of greenhouse gas emission. Throughout the life cycle of a building, from design to dismantling, greenhouse gases are emitted because of various reasons. SAMOOCCM provides integrated consulting for greenhouse gas emission reduction through goal setting and planning, solution design, monitoring, manual and so on.



삼우씨엠은 언제나 고객의 입장에서 고객이 진정으로 원하는 건축물의 가치가 무엇인지를 고민합니다. 삼우씨엠은 각 분야별 전문가들의 철저한 조사·진단 및 타당성 분석을 바탕으로 치밀한 사업계획을 수립하여 리모델링 사업의 리스크를 최소화합니다. 또한, 사업 성공의 가장 중요한 사안인 최적 시공사 선정을 위해 리모델링의 특수성 및 공사종류, 입찰방식분석으로 사업에 최적화된 시공사를 선정합니다. 건축물의 가치향상 및 성능을 개선함으로써 고객의 신뢰와 믿음을 얻는 고객 중심의 삼우씨엠으로 거듭나겠습니다.

SAMOOCM always considers about providing the building value that clients want. We minimize the risks of remodeling projects by establishing meticulous project plans based on thorough survey, examination, and feasibility study by experts in each field. Also, for the selection of the optimized contractor for the project - which is the most important concern - we consider the particularity of remodeling, the type of works, and the analysis of bidding method. By improving the values and performances of buildings, we will be reborn again as the client-based SAMO-OCM that is trusted and relied on by clients.



개선 전



개선요소

1. 단열보강 (3개년 필적기준+성능등급 2개년)
외단열 적용+해시미리우스 외단열 시공방법 제안
2. 천정 단열보강 (2개년 필적기준+성능등급 1개년)
천정 내단열 적용(국산%당 유지)
3. 본관 연결통로 개선
도로 방풍구조 적용문 적용
4. 로이복층유리+AR (4개년 필적기준+성능등급 3개년)
계곡면적 증가 및 기밀성 향상 적용
5. 차양장치 (2개년)
고장형 차양 및 외부전등설치인도 비교
6. 실내공기질 개선 (2개년)
실내 온도·습도 환기장치 및 CO₂, 생체 비교
7. 통합형 EHP 전면 교체
내구연한 초과한 단파 교체
8. 환온환습기 교체
내구연한 초과한 환온환습기 교체



Daegu Suseong-gu office West(wing) annex Green Remodeling

Location	Daegu, Korea
Total Floor Area	3,099m ²
Floors	5 Stories and 1 Basement
Structure	S.R.C

차별화된 전문가 그룹

삼우씨엠은 고객의 성공적인 리모델링 사업을 위한 각 분야별 전문가들로 이루어진 전문적이고 특화된 그룹입니다. 각 전문가들은 발주자를 대신해 기획·설계·시공·감리·유지보수 등의 업무를 통합 관리하며 조합의 이익과 성과를 이끌어내고자 최선을 다하겠습니다.

축적된 경험과 최고의 기술

삼우씨엠은 리모델링 사업에서 꼭 필요한 기획부터 설계, 시공, 유지관리에 이르기까지 많은 경험과 고난이도의 기술력 및 관리능력을 확보하고 있습니다. 이를 통해 삼우씨엠은 사업기간의 단축, 사업비 절감 및 조합원의 재산을 보호하여 건축물의 품격을 높여드리겠습니다.

조정자로서의 성공적인 역할수행

삼우씨엠은 조정자로서 건축물의 구조적 특성과 현안문제의 신속하고 정확한 파악은 물론, 이용자들이 가장 필요로 하는 것이 무엇인가를 조사합니다. 또한 조합의 기술적 전문성을 높일수 있도록 지원하여 사업시행자와 시설이용자들의 이익을 최대한 창출하겠습니다.

Differentiated professional group

SAMOOCM is a professional and specialized group that consists of experts in each field for the successful remodeling projects of clients. Every expert will do their best to make the interests and outcomes of the operative by integrated management of works covering conception, design, construction, supervision, and maintenance on behalf of clients.

Experience and the best techniques

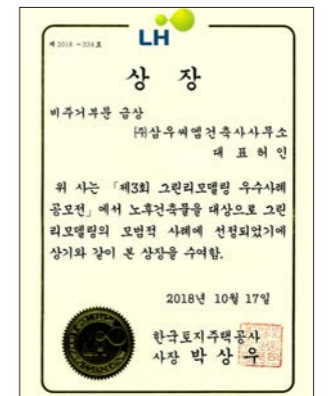
SAMOOCM has a number of experiences, high-level technology, and management skills that are necessary for remodeling over the course of conception, design, construction, and maintenance. On this basis, SAMOOCM will raise the quality of buildings by saving the terms of projects and project fees and protecting the assets of cooperative members.

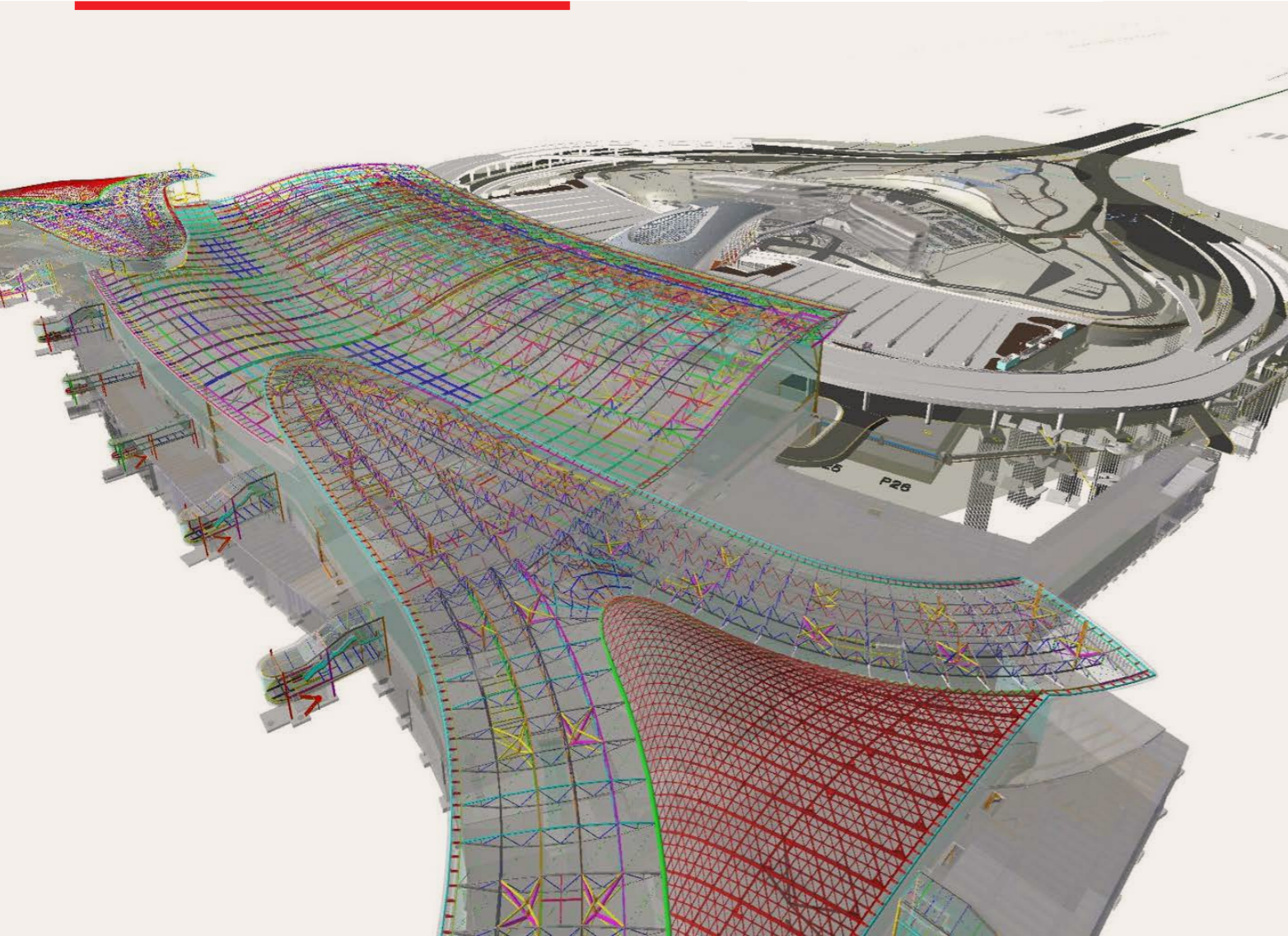
Successful role-playing as a mediator

As a mediator, SAMOOCM not only figures out the structural characteristics of buildings and issues quickly and accurately, but also examines what is the most needed by users. Besides, we will maximize the interests of project delivery agents and facility users by servicing the improvement of technical expertise of the cooperative.



대구수성구청 서측별관 리모델링 프로젝트, 2018 제3회 그린리모델링 우수사례 공모전 '비주거부문 LH사장상 금상' 수상





삼우씨엠은 업계 최고의 BIM 프로젝트 수행 실적을 보유하고 있으며, 다양한 프로젝트 경험을 통해 노하우를 축적하고 BIM 관리 기법을 체계화 하였습니다. 체계화된 관리 기법은 업무 생산성을 향상시켰으며 구체적인 리스크를 예방, 관리할 수 있게 합니다. 이를 바탕으로 건설사업관리 전 과정에 토털 BIM 솔루션(TBS: Total BIM Solution)을 제공하고 있습니다. 또한, 사내 전 조직의 BIM 범용화 및 현장 적용성을 향상시키기 위하여 지속적인 교육을 실시하고 있습니다.

SAMOOCM has the best career of performing BIM projects as a top-notch leader of the industry. We have accumulated know-hows and systemized techniques of BIM management through various experiences of projects. The systemized management techniques improved business productivity, enabling prevention and management of specific risks. On this basis, we are providing total BIM solutions (TBS) for all the process of construction project management, with continuous staff training to make the widespread use of BIM over all in-house groups and enhance its on-site applicability.

Incheon International Airport Phase3

Location	Incheon, Korea
Total Floor Area	135,072㎡
Floors	2 Stories and 4 Basements
Structure	S.R.C

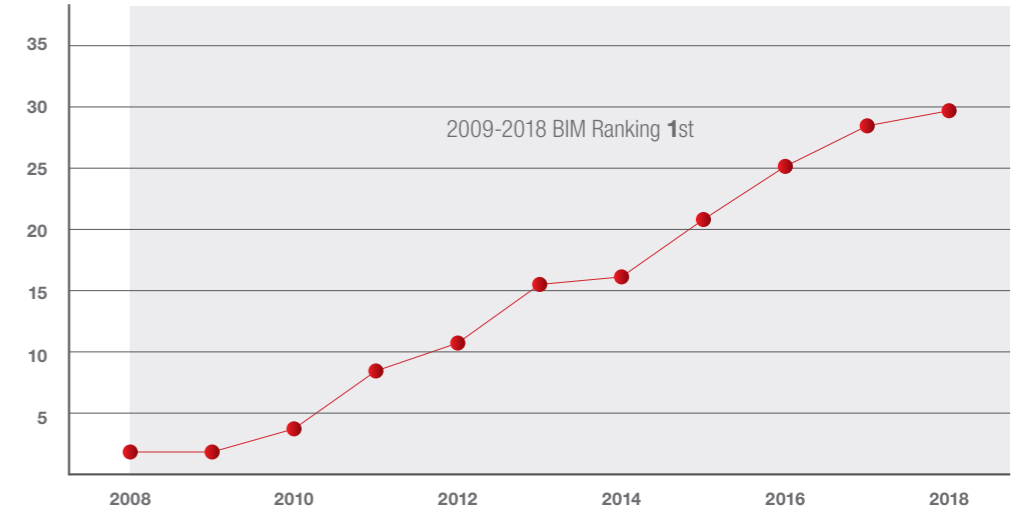
BIM 실적

삼우씨엠은 (사)빌딩스마트협회 분야별 BIM 적용 실적 발표에서 CM사 누적 실적 1위, 계약 용역건수 1위, 계약 용역비 1위를 차지하였습니다. 또한, 2015년 BIM Awards에서는 CM, 시공, 설계 3개 분야 중 CM, 시공 분야에서 각각 1위를 수상하여 그 기술력을 인정받았습니다. 삼우씨엠은 2009년 BIM을 도입한 이후, BIM 건설사업관리 분야에서 쌓은 노하우와 기술력을 바탕으로 한국 건설산업의 미래를 선도하고 있습니다.

BIM career

According to the BIM career announcement by fields of the Building Smart Korea, SAMOOCM has won the first ranks of accumulated record as a CM company, of the number and fees of contracted services. Also, in the 2015 BIM Awards, we received credit for its technology by winning the first ranks in CM and construction, two fields amongst the three of CM, construction, and design. Since the introduction of BIM in 2009, SAMOOCM has been leading the future of Korean construction industry based on the know-hows and technology accumulated in the field of BIM construction project management.

> BIM 프로젝트 누적수행건수
(2019년 1월 빌딩스마트협회 실적조회 기준)

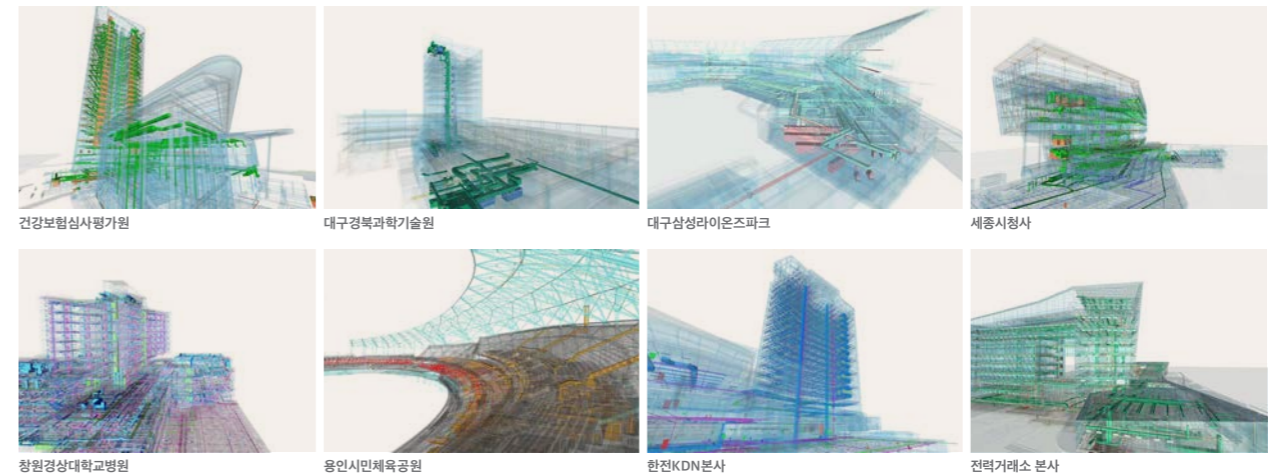


사업 전 단계에 걸친 솔루션을 제공합니다

삼우씨엠은 건설사업 전 단계에 걸친 Total BIM Solution (TBS)을 제공합니다. TBS는 삼우씨엠이 직접 BIM Data 작성 및 설계, 시공 검증 및 품질관리를 통해 프로젝트의 리스크를 조기에 발굴하고, BIM Data의 품질 및 설계, 시공 활용도를 향상시키고자 개발한 솔루션입니다. 프로젝트 전 단계에 IDM(Information Delivery Manual) 구축, Process Engineering, 협업 System 관리, 프로젝트 Data 분석 및 개선을 통해 효과적인 건설사업 솔루션을 제공 합니다.

Total BIM Solution

TBS is a solution developed to early discover the risks of projects and improve the quality, design, and constructability of BIM data by direct drawing-up and design of BIM data, construction inspection, and quality management. Covering all over the project phases, we provide an effective solution for the construction project with development of information delivery manual (IDM), process engineering, cooperation system management, analysis and improvement of the project data.



SAMOOCM PROJECT / LIST

Business / Public
Skyscraper / Residential
Transportation / Commercial
Healthcare / Research
Education / Culture
Sports / Leisure
Project List



▲ 건강보험심사평가원 Health Insurance Review & Assessment Service

위치 원주, 대한민국 연면적 61,469㎡ 구조 R.C. 규모 지하 2층, 지상 27층 수행범위 CM

Location Wonju, Korea Total Floor Area 61,496㎡ Structure R.C Floors 27 Stories and 2 Basements Business Field CM

◀ 서초삼성타운 Seocho Samsung Town

위치 서울, 대한민국 연면적 390,059㎡ 구조 S.R.C 규모 지하 8층, 지상 44층 수행범위 CS, 설계

Location Seoul, Korea Total Floor Area 390,059㎡ Structure S.R.C Floors 44 Stories and 8 Basements Business Field CS, Design

기업의 경쟁력을 높입니다
비즈니스의 효율을 만들어 드립니다



◀ 한국 정보화 진흥원

National Information Society Agency Daegu

위치 대구, 대한민국 연면적 23,600.32m² 구조 R.C, S.C
규모 지하1층, 지상11층 수행범위 CM

Location Daegu, Korea Total Floor Area 23,600m²
Structure R.C, S.C Floors 11 Stories and 1 Basement
Business Field CM

▶ 한국광물자원공사 신사옥

Korea Resources Corporation

위치 원주, 대한민국 연면적 33,458.03m² 구조 R.C, S.C
규모 지하1층, 지상15층 수행범위 CS

Location Wonju, Korea Total Floor Area 33,458m²
Structure R.C, S.C Floors 15 Stories and 1 Basement
Business Field CS





▲ 청진8지구 업무복합건물 Chung-Jin District8 Business Complex Building
 위치 서울, 대한민국 연면적 51,751m² 구조 S.R.C 규모 지하7층, 지상24층 수행범위 CM
 Location Seoul, Korea Total Floor Area 51,751m² Structure S.R.C Floors 24 Stories and 7 Basements Business Field CM



▲ 세종시청사 Sejong City Government Complex
 위치 세종, 대한민국 연면적 32,876m² 구조 R.C, S.C 규모 지하 1층, 지상 6층 수행범위 CS
 Location Sejong, Korea Total Floor Area 32,876m² Structure R.C, S.C Floors 6 Stories and 1 Basement Business Field CS



▲ 세종시 2-2생활권 복합커뮤니티센터 Community Service Center, 2-2, Sejong
 위치 세종, 대한민국 연면적 12,839m² 구조 S.R.C 규모 지하 1층, 지상 4층 수행범위 CM
 Location Sejong, Korea Total Floor Area 12,839m² Structure S.R.C Floors 4 Stories and 1 Basement Business Field CM



◀ 전국경제인연합회관 Federation of Korean Industries Bldg.

위치 서울, 대한민국 연면적 168,595㎡ 구조 S.R.C 규모 지하 6층, 지상 61층 수행범위 CM
Location Seoul, Korea Total Floor Area 168,595㎡ Structure S.R.C
Floors 61 Stories and 6 Basements Business Field CM

▲ 한국거래소 부산 본사 Korea Exchange Busan HQ.

위치 부산, 대한민국 연면적 19,229㎡ 구조 S.R.C 규모 지하 4층, 지상 63층 수행범위 CM
Location Busan, Korea Total Floor Area 19,229㎡ Structure S.R.C
Floors 63 Stories and 4 Basements Business Field CM



▲ 인도네시아 크마오란 C4블록 주상복합 Kemayoran Residential Complex

위치 자카르타, 인도네시아 연면적 450,476㎡ 구조 S.R.C 규모 지하 4층, 지상 40층 수행범위 설계

Location Jakarta, Indonesia Total Floor Area 450,476㎡ Structure S.R.C

Floors 40 Stories and 4 Basements Business Field Design

도시의 스카이라인을 바꿉니다
고객의 스마일라인을 만들어 드립니다



▲▲ e편한세상 영종하늘도시
ePyeonghansang, Yeongjong Sky City

위치 인천, 대한민국 연면적 229,168㎡ 구조 S.R.C 규모 지하 1층, 지상 28층 수행범위 CS

Location Incheon, Korea Total Floor Area 229,168㎡ Structure S.R.C

Floors 28 Stories and 1 Basement Business Field CS

▲ 광명 한라비발디 큐브
Halla Vivaldi-Cube, Gwangmyeong

위치 광명, 대한민국 연면적 52,919㎡ 구조 S.R.C 규모 지하 4층, 지상 10층 수행범위 CM

Location Gwangmyeong, Korea Total Floor Area 52,919㎡ Structure S.R.C

Floors 10 Stories and 4 Basements Business Field CM



▲ 인천국제공항 1,2,3단계 Incheon International Airport Phase 1,2,3

- 1 위치 인천, 대한민국 연면적 249,896㎡ 구조 S.R.C 규모 지하 2층, 지상 3층 수행범위 CS
- 2 위치 인천, 대한민국 연면적 166,000㎡ 구조 S.R.C 규모 지하 2층, 지상 3층 수행범위 CS
- 3 위치 인천, 대한민국 연면적 135,072㎡ 구조 S.R.C 규모 지하 2층, 지상 4층 수행범위 CS

- 1 Location Incheon, Korea Total Floor Area 249,896㎡ Structure S.R.C Floors 3 Stories and 2 Basements Business Field CS
- 2 Location Incheon, Korea Total Floor Area 166,000㎡ Structure S.R.C Floors 3 Stories and 2 Basements Business Field CS
- 3 Location Incheon, Korea Total Floor Area 135,072㎡ Structure S.R.C Floors 4 Stories and 2 Basements Business Field CS



▲▲ 인천국제공항 3단계 T2 전면시설

Incheon International Airport Phase 3, T2 facade facility

위치 인천, 대한민국 연면적 135,203㎡ 구조 S.R.C 규모 지하 4층, 지상 2층 수행범위 CS

Location Incheon, Korea Total Floor Area 135,203㎡ Structure S.R.C Floors 2 Stories and 4 Basements Business Field CS

▲ 인천국제공항교통센터

Incheon International Airport Transportation Center

위치 인천, 대한민국 연면적 249,896㎡ 구조 S.C 규모 지하2층, 지상3층 수행범위 CS

Location Incheon, Korea Total Floor Area 249,896㎡ Structure S.C Floors 3 Stories and 2 Basements Business Field CS



▲ 송도 트리플 스트리트

Songdo Triple Street

위치 인천, 대한민국 연면적 188,671㎡ 구조 R.C
규모 지하 3층, 지상 3층 수행범위 CM

Location Incheon, Korea Total Floor Area 188,671㎡
Structure R.C Floors 3 Stories and 3 Basements
Business Field CM



◀ 매송 화물차 휴게시설

An expressway service area, Maeseong

위치 화성, 대한민국 연면적 10,724㎡
구조 S.R.C 규모 지하 1층, 지상 2층 수행범위 CM

Location Hwaseong, Korea Total Floor Area 10,724㎡
Structure S.R.C Floors 2 Stories and 1 Basement
Business Field CM



▲ 고양 스타필드

Shinsegae Goyang Starfield

위치 고양, 대한민국 연면적 364,297㎡ 구조 S.R.C
규모 지하 2층, 지상 4층 수행범위 CM, CS

Location Goyang, Korea Total Floor Area 364,297㎡
Structure S.R.C Floors 4 Stories and 2 Basements
Business Field CM,CS

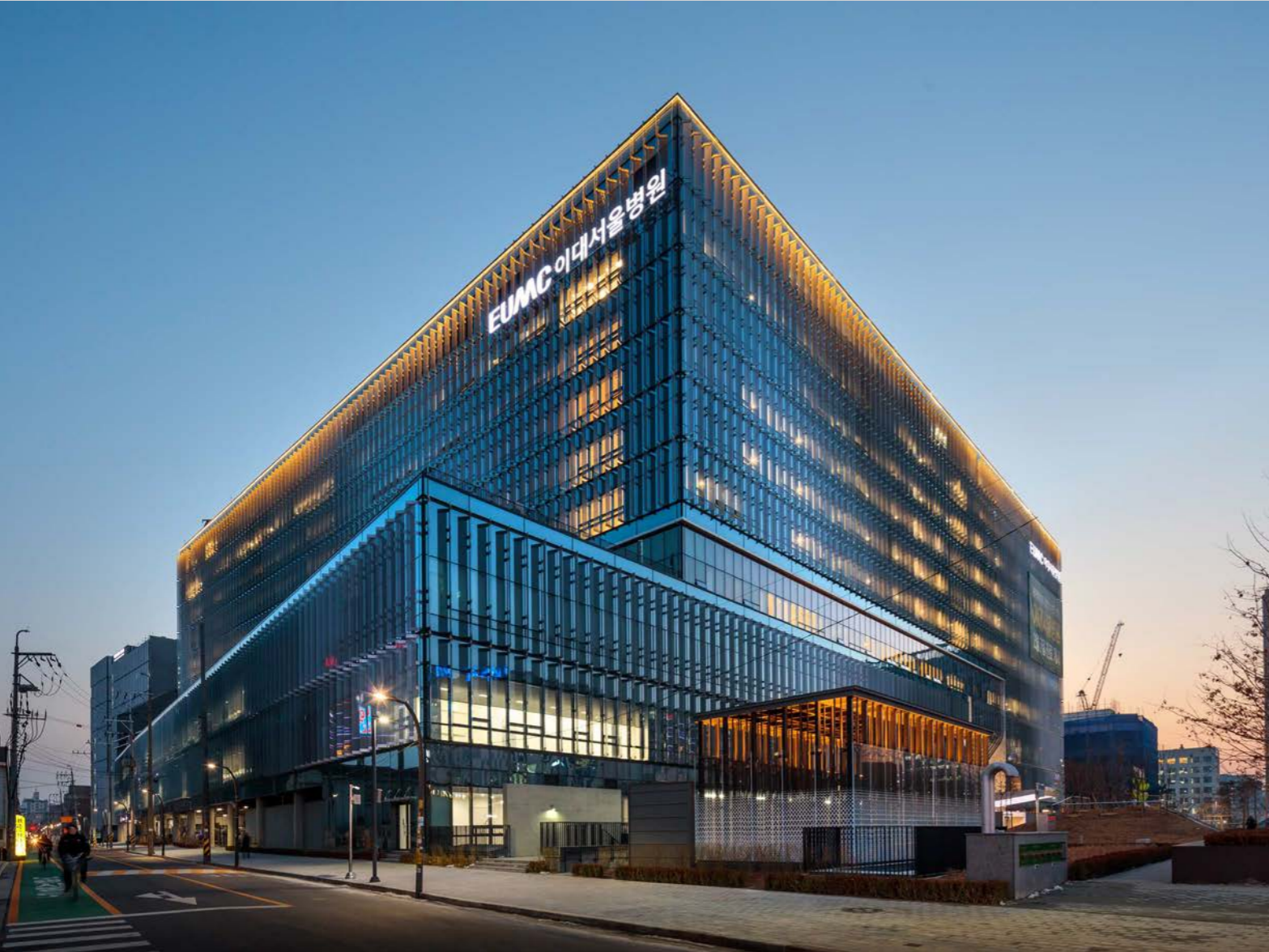


▶ 천안 자동차 복합문화 매매단지

Cheonan Auto Arena

위치 천안, 대한민국 연면적 48,349㎡ 구조 R.C
규모 지하 3층, 지상 4층 수행범위 설계

Location Cheonan, Korea Total Floor Area 48,349㎡
Structure R.C Floors 4 Stories and 3 Basements
Business Field Design

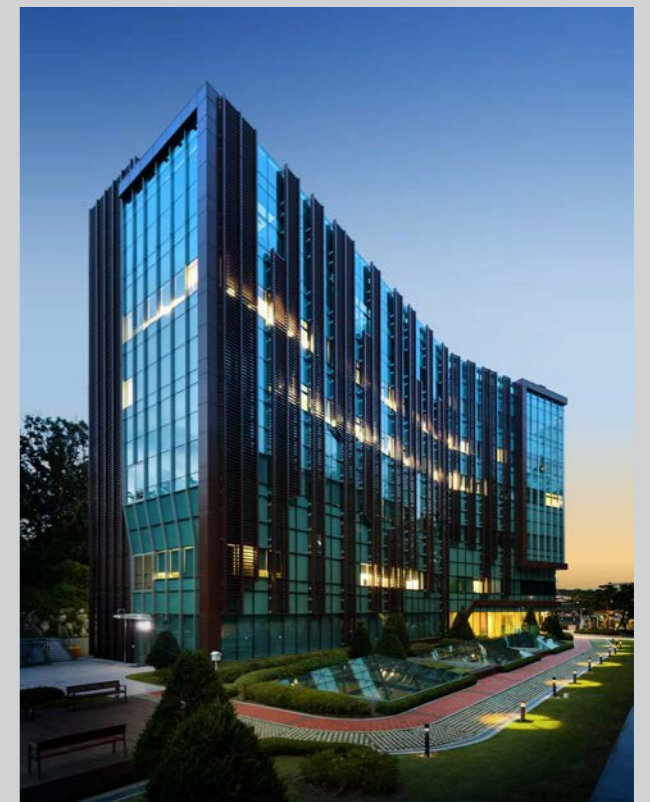


▲ **이화의료원제2부속병원** EwhaWomansUniversity 2nd Medical Center
 위치 서울, 대한민국 연면적 198,311㎡ 구조 S.R.C 규모 지하4층, 지상12층 수행범위 CM
 Location Seoul, Korea Total Floor Area 198,311㎡ Structure S.R.C
 Floors 12 Stories and 4 Basements Business Field CM

풍부한 경험과 전문기술로
 최고의 연구 및 의료시설을 제공합니다



▲ **창원경상대학교병원** Changwon Gyeongsang National University Hospital
 위치 창원, 대한민국 연면적 100,098㎡ 구조 R.C 규모 지하3층, 지상11층 수행범위 CM
 Location Chang-won, Korea Total Floor Area 100,098㎡ Structure R.C
 Floors 11 Stories and 3 Basements Business Field CM



▶ **삼성서울병원** Samsung Seoul Hospital
 위치 서울, 대한민국 연면적 23,700㎡ 구조 S.R.C 규모 지하4층, 지상6층 수행범위 CM
 Location Seoul, Korea Total Floor Area 23,700㎡ Structure S.R.C
 Floors 6 Stories and 4 Basements Business Field CM



◀◀ 포스코 R&D센터
POSCO R&D Center

위치 인천, 대한민국 연면적 98,562㎡ 구조 S.R.C, R.C, S.C
규모 지하 1층, 지상 15층 수행범위 CS

Location Incheon, Korea Total Floor Area 98,562㎡
Structure S.R.C, R.C, S.C Floors 15 Stories and 1 Basement
Business Field CS



▲ 우면 R&D센터 Umyeon R&D Center

위치 서울, 대한민국 연면적 346,064㎡ 구조 S.R.C, R.C, S.C
규모 지하 5층, 지상 10층 수행범위 CM

Location Seoul, Korea Total Floor Area 346,064㎡ Structure S.R.C, R.C, S.C
Floors 10 Stories and 5 Basements Business Field CM



▶ 삼성전자 R4 DM 연구소
Samsung R4 DM Research Center

위치 수원, 대한민국 연면적 214,910㎡ 구조 S.R.C
규모 지하 5층, 지상 37층 수행범위 CS

Location Suwon, Korea Total Floor Area 214,910㎡ Structure S.R.C
Floors 37 Stories and 5 Basements Business Field CS



◀ 삼성미술관 리움
Samsung Museum Leeum

위치 서울, 대한민국 연면적 28,259㎡ 구조 R.C, Post Tension
규모 지하 4층, 지상 4층 수행범위 CM

Location Seoul, Korea Total Floor Area 28,259㎡
Structure R.C, Post Tension Floors 4 Stories and 4 Basements

▲▲ jtbc 스튜디오 일산
jtbc Studio, Ilsan

위치 고양, 대한민국 연면적 22,465㎡ 구조 S.R.C
규모 지하1층, 지상6층 수행범위 CM

Location Goyang, Korea Total Floor Area 22,465㎡
Structure S.R.C Floors 6 Stories and 1 Basement

▲ 부산과학관
Busan National Science Museum

위치 부산, 대한민국 연면적 23,684㎡ 구조 R.C, S.C
규모 지하 1층, 지상 4층 수행범위 CM

Location Busan, Korea Total Floor Area 23,684㎡
Structure R.C, S.C Floors 4 Stories and 1 Basement



▶ **분당 국립국제교육원**
National Institute for International Education
위치 성남, 대한민국 연면적 24,998㎡ 구조 R.C
규모 지하 2층, 지상 10층 수행범위 CM
Location Seongnam, Korea Total Floor Area 24,998㎡
Structure R.C Floors 10 Stories and 2 Basements
Business Field CM



▲ **서울시립대 시민문화교육관**
Centennial Memorial Hall, University of Seoul
위치 서울, 대한민국 연면적 19,720㎡ 구조 R.C, S.C
규모 지하 3층, 지상 6층 수행범위 CM
Location Seoul, Korea Total Floor Area 19,720㎡ Structure R.C, S.C
Floors 6 Stories and 3 Basements Business Field CM

◀ **충청남도 도립도서관**
Chungcheongnam-do Provincial Library
위치 충청남도, 대한민국 연면적 11,000㎡ 구조 S.R.C
규모 지하 1층, 지상 4층 수행범위 CM
Location Chungcheongnam-do, Korea Total Floor Area 11,000㎡
Structure S.R.C Floors 4 Stories and 1 Basement Business Field CM

▶ **삼성금융캠퍼스** Samsung Finance Campus
위치 서울, 대한민국 연면적 26,763㎡ 구조 R.C
규모 지하 5층, 지상 5층 수행범위 CS
Location Seoul, Korea Total Floor Area 26,763㎡
Structure R.C Floors 5 Stories and 5 Basements
Business Field CS



▶ **경주컨벤션센터**
Gyeongju Hwabaek International Convention Center
위치 경주, 대한민국 연면적 31,307㎡ 구조 R.C, S.C
규모 지하 1층, 지상 4층 수행범위 CS
Location Gyeongju, Korea Total Floor Area 31,307㎡
Structure R.C, S.C Floors 4 Stories and 1 Basement
Business Field CS





▲ 인천아시아주경기장 Incheon Asian Game Main Stadium

위치 인천, 대한민국 연면적 175,700㎡ 구조 S.R.C, R.C, S.C 규모 지하 1층, 지상 4층 수행범위 CM
 Location Incheon, Korea Total Floor Area 175,700㎡ Structure S.R.C, R.C, S.C
 Floors 4 Stories and 1 Basement Business Field CM



▲ 대구 삼성라이온즈파크 Daegu Samsung Lions Park

위치 대구, 대한민국 연면적 45,744㎡ 구조 R.C, S.C, PC Stands 규모 지하 2층, 지상 5층 수행범위 CM
 Location Daegu, Korea Total Floor Area 45,744㎡ Structure R.C, S.C, PC Stands Floors 5 Stories and 2 Basements Business Field CM



◀ 강릉 스피드 스케이팅 경기장 Gangneung Speed Skating Stadium

위치 강릉, 대한민국 연면적 39,914㎡ 구조 S.C 규모 지하 2층, 지상 3층 수행범위 CS
 Location Gangneung, Korea Total Floor Area 39,914㎡ Structure S.C Floors 3 Stories and 2 Basements Business Field CS

최고의 기술력과 노하우로
 고품질 종합스포츠, 레저시설을 실현합니다



◀▲ 용인시민체육공원

Yongin Citizen Sports Complex

위치 용인, 대한민국 연면적 89,700㎡ 구조 S.R.C
규모 지하 1층, 지상 4층 수행범위 CM, CS

Location Yongin, Korea Total Floor Area 89,700㎡ Structure S.R.C
Floors 4 Stories and 1 Basement Business Field CM, CS



▲▲ 평창 올림픽 스타디움 PyeongChang Olympic Stadium

위치 평창, 대한민국 연면적 64,800㎡ 구조 R.C 규모 지하 1층, 지상 7층
수행범위 CM

Location Pyeongchang, Korea Total Floor Area 64,800㎡ Structure R.C
Floors 7 Stories and 1 Basement Business Field CM

▲ 하이원 워터월드 High1 Resort Waterworld

위치 정선, 대한민국 연면적 30,287㎡ 구조 R.C 규모 지하 4층, 지상 5층
수행범위 CS

Location Jeongseon, Korea Total Floor Area 30,287㎡ Structure R.C
Floors 5 Stories and 4 Basements Business Field CS



◀ 스위트호텔 남원 The Suites Hotel Namwon

위치 남원, 대한민국 연면적 10,859㎡ 구조 R.C, S.C
규모 지하 1층, 지상 4층 수행범위 CS, 설계

Location Namwon, Korea Total Floor Area 10,859㎡
Structure R.C, S.C Floors 4 Stories and 1 Basement
Business Field CS, Design



◀ 파라다이스 부산 카지노 Paradise Busan Hotel Casino

위치 부산, 대한민국 연면적 7,401㎡ 구조 R.C
규모 지하 2층, 지상 3층 수행범위 CM

Location Busan, Korea Total Floor Area 7,401㎡ Structure R.C
Floors 3 Stories and 2 Basements Business Field CM



◀ 제주 신라스테이 Shilla Stay Jeju

위치 제주, 대한민국 연면적 19,967㎡ 구조 R.C
규모 지하 3층, 지상 11층 수행범위 CM

Location Jeju, Korea Total Floor Area 19,967㎡ Structure R.C
Floors 11 Stories and 3 Basements Business Field CM

용도	용역명	발주처	용역기간		규모 (지상/지하)	연면적 (m)
업무,공공시설	분당정보통신센터 신축공사	한국전기통신공사	1993.05	1998.06	21 5	129,357
업무,공공시설	정부 제3청사 신축공사	총무처	1993.09	1998.02	20 2	224,990
업무,공공시설	삼성전자(주) 분당복합건물	삼성전자(주)	1996.04	2001.01	6 5	11,074
업무,공공시설	삼성생명보험(주) 서초타워 신축공사 감리용역	삼성생명보험(주)	1997.04	2007.04	34 7	110,660
업무,공공시설	삼성생명(주) 종로빌딩 신축공사	기타민간업체	1997.06	1999.08	24 6	60,651
업무,공공시설	서울지역본부사옥 신축 IBS공사 책임감리용역	한국담배인삼공사	1997.11	1998.11	20 6	71,276
업무,공공시설	삼성생명 평촌사옥	삼성생명보험(주)	1998.01	2001.10	10 2	7,735
업무,공공시설	삼성화재전주사옥 신축공사	삼성화재해상보험(주)	1998.08	2001.04	16 4	19,230
업무,공공시설	국세청청사 신축공사 전면책임감리용역	국세청	1999.10	2002.11	16 4	44,653
업무,공공시설	신청사2차 개보수공사 전면책임감리용역	서울시강남구	2000.06	2001.04	3 1	14,309
업무,공공시설	삼성화재서초사옥 신축공사 감리용역	삼성화재해상보험(주)	2000.10	2003.06	20 5	17,164
업무,공공시설	GNG NETWORKS 부산옥양국	(주)지엔지네트웍스	2000.11	2001.04	3 1	9,368
업무,공공시설	삼성생명 수송동사옥	삼성생명보험(주)	2000.12	2002.03	16 6	44,825
업무,공공시설	삼성생명 장안동 사옥	삼성생명보험(주)	2001.01	2002.04	11 1	4,797
업무,공공시설	지하철용산역세권개발사업 전면책임감리용역	대구광역시지하철건설본부	2001.01	2002.11	- 4	76,356
업무,공공시설	(주)한솔아이글로벌 부산중계공사	한솔 아이글로벌(주)	2001.02	2002.02	8 1	15,718
업무,공공시설	전라남도신청사 건립공사 책임감리용역	전라남도	2002.03	2005.12	23 2	79,305
업무,공공시설	천안신청사 건립공사 전면책임감리용역	충남청안시	2002.05	2005.09	11 1	41,458
업무,공공시설	삼성전자(주) 창동오피스텔 신축공사	삼성전자(주)	2002.10	2004.12	15 5	22,796
업무,공공시설	한국광문문화회관 건립공사 전면책임감리용역	한국방송광고공사	2002.11	2006.05	20 5	39,054
업무,공공시설	삼성전자(주) 쌍문디지털센터	삼성전자(주)	2002.11	2003.06	6 -	3,630
업무,공공시설	삼성전자 아산기숙사 3차(D동) 증축공사	삼성중공업(주), 삼성전자(주)	2003.04	2004.03	15 1	17,844
업무,공공시설	삼성전자(주) 분당업무시설 신축공사 감리용역	삼성전자(주)	2003.05	2006.06	37 4	78,309
업무,공공시설	삼성전자(주) 대흥동디지털센터 신축공사 감리용역	삼성전자(주)	2003.07	2004.05	5 1	3,641
업무,공공시설	삼성코닝정밀유리(주) 천안사업장 기숙사 및 복지동 신축공사	삼성코닝정밀유리(주)	2003.07	2004.04	13 -	23,427
업무,공공시설	삼성전자(주) 불광동 디지털센터 신축공사	삼성전자(주)	2003.10	2004.08	4 1	7,445
업무,공공시설	서울지방국세청강남청사 개. 보수공사	서울지방국세청	2003.10	2003.11	10 1	12,981
업무,공공시설	서울중앙우체국청사 신축공사 전면책임감리용역	정통부조달사무소	2003.11	2007.10	21 7	72,798
업무,공공시설	삼성생명(주) 광주콜센터 신축공사	삼성생명보험(주)	2003.12	2005.03	7 2	8,992
업무,공공시설	서울지방국세청 노원세무서 청사 복원공사 감리용역	서울지방국세청	2004.02	2004.03	3 1	2,152
업무,공공시설	서울역-서대문 1,2구역 제11지구도시환경정비사업 감리용역	삼성생명보험(주)	2004.06	2006.12	20 5	21,772
업무,공공시설	삼성전자 아산기숙사 4차(E,F동) 신축공사	삼성전자(주), 삼성중공업(주)	2004.06	2005.03	18 1	37,565
업무,공공시설	서울역-서대문 1구역 제10지구도시환경정비사업 감리용역	삼성생명보험(주)	2004.07	2006.12	19 6	34,172
업무,공공시설	삼성화재 일산사옥 신축공사 감리용역	삼성화재해상보험(주)	2004.07	2006.05	10 4	13,399
업무,공공시설	삼성전자(주) 구미2사업장 기숙사 D동 신축공사	삼성전자(주)	2004.09	2005.10	19 1	23,348
업무,공공시설	서초복합빌딩 신축공사 감리용역	삼성전자(주)	2005.01	2008.08	44 8	197,428
업무,공공시설	삼성생명보험(주) 삼성생명울산사옥 신축공사 감리용역	삼성생명보험(주)	2005.09	2008.04	15 7	21,580
업무,공공시설	삼성화재광주상무사옥 신축공사 감리용역	삼성화재해상보험(주)	2006.06	2009.02	18 4	31,590

용도	용역명	발주처	용역기간		규모 (지상/지하)	연면적 (m)
업무,공공시설	거제 설계협력사 사무동 감리용역	삼성중공업(주)	2007.02	2007.10	5 1	4,541
업무,공공시설	광주시청사 및 행정타운 건립공사 건설사업관리용역	경기도광주시	2007.02	2009.04	10 1	27,352
업무,공공시설	강남구구청사본관동 증축공사 전면책임감리용역	서울특별시 강남구	2007.03	2007.10	4 -	16,820
업무,공공시설	RHINO-PROJECT 기숙사 및 복지동 신축공사 감리용역	삼성코닝정밀유리(주)	2007.05	2008.04	15 1	27,893
업무,공공시설	주일본한국문화원청사신축공사	문화관광부	2007.06	2009.04	8 1	8,348
업무,공공시설	삼성화재 안산사옥 신축공사 감리용역	삼성화재해상보험(주)	2007.09	2008.10	6 2	10,265
업무,공공시설	삼성생명삼성동 157 업무시설 신축공사 감리용역	삼성생명보험(주)	2007.10	2010.03	17 8	30,647
업무,공공시설	삼성동성당사옥 증축및리노베이션공사	(주)성당	2007.10	2008.07	17 5	18,916
업무,공공시설	평택항마린센터건설사업관리(CM)용역	경기평택항만공사	2007.12	2009.09	15 1	15,306
업무,공공시설	서해지방해양경찰청청사 신축공사 책임감리용역	해양경찰청	2008.02	2009.11	6 1	10,882
업무,공공시설	경남발전연구원청사신축공사	경상남도개발공사	2008.02	2009.06	5 2	10,215
업무,공공시설	명일동공영주차장 신축공사 책임감리용역	서울시강동구	2008.03	2010.04	4 3	8,137
업무,공공시설	서여의도본점 동,서관 리모델링공사 설계 및 책임감리용역	(주)국민은행	2008.04	2008.09	9 6	656
업무,공공시설	삼성생명보험(주) 둔산사옥 신축공사 감리용역	삼성생명보험(주)	2008.05	2010.12	24 6	48,911
업무,공공시설	전국경제인연합회 사옥 신축공사 건설사업관리용역	(사)전국경제인연합회	2008.05	2013.09	50 6	168,681
업무,공공시설	삼성생명(주)방이동서현 D&C빌딩 신축공사 CM용역	삼성생명보험(주)	2008.05	2008.10	15 5	11,216
업무,공공시설	수서동 오피스개발사업 매입건물자산실사용역 (부분CM)	(주)코람코자산신탁	2008.05	2008.06	16 6	51,501
업무,공공시설	아름방송 판교 방송국 신축공사 DCM용역 (설계 및 CM)	(주)아름방송네트웍	2008.06	준공시	9 4	18,449
업무,공공시설	영등포이레빌딩 증축공사 감리용역	국민은행	2008.07	2010.05	16 6	56,336
업무,공공시설	S-OIL(주) 본사사옥 신축공사 건설사업관리용역	S-OIL(주)	2008.08	2011.06	23 7	40,079
업무,공공시설	삼성본관 개보수공사 CM용역	삼성전자(주)	2008.10	2009.06	26 4	83,639
업무,공공시설	보광철타미라마트사옥 리모델링공사 건설사업관리용역	(주)보광철타미라마트	2008.10	2009.03	12 3	10,122
업무,공공시설	상무지구 콜센터 건립공사 건설사업관리용역	광주광역시 도시공사	2008.10	2011.02	15 5	32,840
업무,공공시설	삼성생명보험(주)인천구월동사옥 신축공사 감리용역	삼성생명보험(주)	2008.11	2011.04	20 7	36,931
업무,공공시설	신정3지구 2.5단지아파트 건설공사 책임감리용역	SH공사	2008.12	2011.04	15 2	237,122
업무,공공시설	강북소방서 청사 건립 및 사업소 건축물 장애치공사 설계의 경제성 등 검토용역	서울특별시	2008.12	2009.06	4 1	5,488
업무,공공시설	주한중국대사관 감리용역	주한중국대사관	2009.02	2014.02	24 2	17,670
업무,공공시설	중간기록관리시설 설계의 경제성 등 검토용역	행정안전부정부청사관리소	2009.04	2009.07	4 1	12,459
업무,공공시설	글로벌 엔지니어링 센터 감리용역	삼성엔지니어링(주)	2009.06	2012.04	15 4	186,022
업무,공공시설	완주군청사 및 행정타운 건립공사 건설사업관리용역	전라북도 완주군	2009.07	2012.06	6 1	17,257
업무,공공시설	영등포사옥 신축공사 감리용역	삼성화재해상보험(주)	2009.08	2011.05	12 3	19,398
업무,공공시설	신천동업무시설 감리용역	삼성생명보험(주)	2009.09	2011.10	17 7	24,531
업무,공공시설	삼성생명보험(주)당산동 업무시설 신축공사 감리용역	삼성생명보험(주)	2009.09	2011.12	17 6	27,991
업무,공공시설	미래에셋 판교벤처빌딩 신축공사	미래비아이(주)	2009.10	2011.06	10 5	23,823
업무,공공시설	정동빌딩 건물실사 및 CM용역	드림허브프로젝트금융투자(주)	2010.01	2010.04	- -	39,069
업무,공공시설	삼성생명보험(주) 용인양서 문서고 신축공사 감리용역	삼성생명보험(주)	2010.03	2011.10	7 1	11,923
업무,공공시설	글로벌클러스터빌딩 건립공사 전면책임감리용역	서울특별시도시기반시설본부	2010.07	2013.01	15 4	11,751

용도	용역명	발주처	용역기간		규모 (지상/지하)	연면적 (m)
업무, 공공시설	행정도시정부청사 1단계 2구역 책임감리용역	행정자치부정부청사관리소	2010.10	2012.12	7 1	214,654
업무, 공공시설	판교전자무역센터건립사업 감리용역(건설사업관리포함)	(주)한국무역정보통신	2011.03	2013.02	9 3	18,288
업무, 공공시설	통합전산센터 및 상암검사소 신축공사 건설사업관리용역	교통안전공단	2011.04	2012.09	3 2	9,769
업무, 공공시설	KT정보전산센터 건물실사용역	(주)REDWOOD Korea	2011.07	2011.08	- -	-
업무, 공공시설	DIGITAL CITY 정문 주차타워 신축공사 건설사업관리용역	삼성전자 주식회사	2011.09	2012.11	4 2	107,723
업무, 공공시설	왕십리도선동 공공복합청사 신축공사 실시설계의 경제성 등 검토용역	성동구청	2011.10	2011.11	6 1	5,361
업무, 공공시설	세종시정부청사2단계1구역 전면책임감리용역	행정안전부정부청사관리소	2011.11	2013.12	7 1	83,504
업무, 공공시설	전력거래소 본사사옥 신축공사 책임감리용역	한국전력거래소	2011.12	2014.06	9 1	28,437
업무, 공공시설	용산국제업무지구 개발사업 설계통합관리용역	드림허브프로젝트금융투자(주)	2011.12	2013.10	- -	-
업무, 공공시설	중소기업진흥공단본사사옥 지방이전 건립공사 전면책임감리용역	중소기업진흥공단	2012.01	2014.06	7 1	18,980
업무, 공공시설	청진구역제2,3지구도시환경정비사업 신축공사 감리용역	청진이삼프로젝트(주)	2012.03	2014.12	24 8	105,795
업무, 공공시설	세곡2보급자리주택지구3단지아파트 건설공사 책임감리용역	SH공사	2012.04	2014.03	12 1	146,022
업무, 공공시설	한전KDN본사사옥 건립공사 건설사업관리용역	한전KDN(주)	2010.09	2014.11	19 1	46,285
업무, 공공시설	한국정보화진흥원 신청사 건립 건설사업관리용역	한국정보화진흥원	2012.08	2015.03	11 4	18,506
업무, 공공시설	한국전력기술(주) 신사옥 건립공사 실시설계 기술제안용역	한국전력기술(주)	2012.08	낙찰자 선정일	28 2	145,802
업무, 공공시설	국립국제교육원 청사이전 신축공사 건설사업관리(CM)용역	한국방송통신대학교	2012.10	2015.10	10 2	25,000
업무, 공공시설	삼성SDS상암센터CM형감리용역	삼성에스디에스(주)	2012.11	2015.06	13 1	83,431
업무, 공공시설	주UAE(대) 청사-관저 신축 건설사업관리(CM)용역	주아랍에미리트대사관	2012.11	2014.08	3 -	5,476
업무, 공공시설	한국광물자원공사 신사옥 건립공사 책임감리용역	한국광물자원공사	2012.11	2015.04	15 2	33,314
업무, 공공시설	한국콘텐츠진흥원신사옥 건립공사 건설사업관리용역	한국콘텐츠진흥원	2012.11	2014.05	5 1	12,188
업무, 공공시설	세종시청사 건립공사 전면책임감리용역	행정중심복합도시 건설청	2013.01	2014.10	6 1	32,876
업무, 공공시설	건강보험심사평가원강원원주혁신도시신사옥 건립공사 건설사업관리용역	건강보험심사평가원	2013.04	2015.11	27 2	61,469
업무, 공공시설	(사)건강관리협회서울특별시동부지부 신청사 건립 건설사업관리(CM) 용역	(사)한국건강관리협회 서울특별시동부지부	2013.05	2015.03	- -	-
업무, 공공시설	한국거래소 부산본사 신사옥 업무환경 조성공사 건설사업관리 용역	한국거래소	2013.11	2014.11	- -	-
업무, 공공시설	청와대사랑채야생화조경공사감리용역	한국관광공사	2014.04	2014.05	- -	-
업무, 공공시설	국립국제교육원청사이전사업신축공사건설사업관리(CM)용역	국립국제교육원	2014.04	2015.10	10 2	24,039
업무, 공공시설	한국가스공사 본사 신사옥 신축 감리	한국가스공사	2012.01	2014.07	13 1	79,709
업무, 공공시설	한국가스공사 인천지역본부 신축 감리	한국가스공사	2012.09	2015.08	5 2	8,859
업무, 공공시설	SK 텔레콤 통합국사 신축 CM	SK텔레콤(주)	2014.04	2016.05	5 -	7,656
업무, 공공시설	청진8지구 업무복합건물 건물실사	도이치투자신탁운용(주)	2014.05	2015.05	24 7	51,748
업무, 공공시설	청진8지구 업무복합건물 신축 CM	도이치자산운용	2014.06	2015.05	24 7	51,748
업무, 공공시설	판교 알파돔시티(6-4블럭) 자산관리 및 검증용역	(주)알파돔시티	2014.06	2017.08	15 7	99,706
업무, 공공시설	세종시 2-2 생활권 복합커뮤니티센터 신축 CM	행정중심복합도시건설청	2014.10	2017.08	4 1	12,839
업무, 공공시설	삼성서울병원 강남구 비즈니스센터 공사 감리	삼성생명공익재단	2014.10	2015.12	11 4	2,970

용도	용역명	발주처	용역기간		규모 (지상/지하)	연면적 (m)
업무, 공공시설	미아동 연이빌딩 신축 CM 및 감리	(주)연이개발	2014.10.	2015.06.	- -	20,875
업무, 공공시설	법무부 검찰특수기록관 신축 CM	법무부	2014.12.	2017.10.	8 1	9,326
업무, 공공시설	울주군신청사 및 도시개발사업 통합건립 CM	울주군	2015.10.	2017.11.	9 2	38,312
업무, 공공시설	서울지방국세청 남대문 별관 철거공사 감리	서울시도시기반시설본부	2015.04.	2015.08.	6 1	4,224
업무, 공공시설	부산통합청사 신축공사 건설사업관리용역	한국자산관리공사	2015.08.	2019.01.	10 4	38,549
업무, 공공시설	나라기움 서대문세무서 개발사업 CM	한국자산관리공사	2015.08.	2018.09.	- -	11,500
업무, 공공시설	과천정보타운 산업3BL 오피스텔 감리	지디트러스트	2015.06.	2018.12.	15 6	82,645
업무, 공공시설	서소문 동화빌딩 건물실사 용역	(주)키움투자자산운용	2015.06.	2015.08.	16 2	18,983
업무, 공공시설	덕송-내각 민간투자 고속도로 CS용역/터널관리사무소	덕송내각고속화도로(주)	2015.09.	2016.12.	2 1	2,284
업무, 공공시설	NH농협캐피탈빌딩 건물실사용역	베스타자산운용(주)	2015.11.01	2015.12.30	11 1	20,700
업무, 공공시설	강남N타워 신축공사 대주단 기술자문 용역	역삼피에프브이	2015.12.01	2018.11.30	24 7	52,415
업무, 공공시설	돈의문 게이트타워 개발사업 CM	게이트타워 에이엠씨	2016.03	2019.10	27 7	82,332
업무, 공공시설	광명소하기업형 임대주택 CM	(주)Kt AMC	2016.09	2018.07	10 4	52,471
업무, 공공시설	JTBC 일산스튜디오 CM	중앙미디어 네트워크	2017.01	2018.02	- -	13,223
업무, 공공시설	SDC 상암합온항습기 증설 감리	삼성SDS	2016.08	2017.02	- -	-
업무, 공공시설	SDS 춘천센터 건립 CM	삼성SDS	2017.04	2019.06	- -	-
업무, 공공시설	KAMCO 광주전남지역본부 CM	한국자산관리공사	2016.10	2017.09	8 1	4,826
업무, 공공시설	바이오에피스 글로벌센터 CM	삼성바이오에피스	2016.03	2018.04	12 1	48,972
업무, 공공시설	주한 쿠웨이트 대사관 감리	삼우종합건축사사무소	2016.09	2017.12	5 2	1,656
업무, 공공시설	광교벤처집적시설 건축공사 건설사업관리용역	(재)경기중소기업종합지원센터	2012.03	2014.12	15 2	28,800
업무, 공공시설	판교실리콘파크 A-1-8 신축공사 CM형 감리용역	하나마이크론(주)	2010.07	2012.06	9 4	54,675
업무, 공공시설	삼성SDS 대전노드	삼성SDS(주)	2015.12	2015.12	- -	423
업무, 공공시설	국회 스마트워크센터 및 프레젠테터 건립사업 건설사업관리용역	국회	2017.05	2019.12	4 1	24,733
업무, 공공시설	KB국민은행 통합IT센터 신축공사 건설사업관리용역	KB국민은행	2017.05	2019.06	7 2	40,179
업무, 공공시설	SG타워 신축(남대문로5가 도시환경정비사업)CM용역	(주)피에스지피에프브이	2017.07	2020.05	28 8	125,365
업무, 공공시설	오스텔 송도사옥 CM용역	오스텔글로벌(주)	2017.11	2020.05	4 2	72,645
업무, 공공시설	중합의료복합단지(2단계) 개발사업 CM용역	한국자산관리공사	2016.03	2019.06	20 2	51,959
업무, 공공시설	울지로2가 도시환경정비사업 구역(변경)지정 용역	신한은행	2018.02	2020.02	- -	129,927
업무, 공공시설	서측별관 녹색건축물 전환 인정 시공단계 에너지컨설팅 용역	수성구청	2017.11	2018.05	1 5	3,099
업무, 공공시설	글로벌세아빌딩 리모델링공사 설계용역	글로벌세아	2017.09	2018.03	7 17	42,880
업무, 공공시설	울산 우정혁신도시 지식산업센터 신축공사 CM형 감리용역	이엘에이파트너스(주)	2017.08	2019.11	1 10	30,049
업무, 공공시설	하나카드빌딩 리모델링 개발사업 PM용역	유진자산운용	2017.08	2018.11	6 12	20,208
업무, 공공시설	신라교역 신사옥 CM	신라교역(주)	2018.07	2021.07	- -	21,557
업무, 공공시설	해남군청사 신축공사 개발사업 CM	해남군청	2018.08	2020.09	7 1	16,910
업무, 공공시설	나라기움 구로복합관사 개발사업 CM	한국자산관리공사	2018.07	2021.10	15 3	13,379
업무, 공공시설	현정빌딩 CM용역	신일빌딩	2016.10	2020.12	20 8	41,706

Project List (초고층, 주거시설)

용도	용역명	발주처	용역기간		규모 (지상/지하)	연면적 (m)
초고층, 주거시설	대전문화지구2-1B/L 삼성아파트 신축공사	기타민간업체	1993.04	1994.09	- -	73,987
초고층, 주거시설	삼성건설(주)칠곡에관아파트 신축 상주감리용역	삼성건설(주)	1995.04	1997.02	19 1	41,894
초고층, 주거시설	수주삼성아파트 신축공사 감리용역	삼성물산(주)	1999.03	2001.07	19 1	309,630
초고층, 주거시설	도곡동주상복합 신축공사 감리용역 (I)	삼성중공업(주)	2000.01	2003.02	55 6	296,650
초고층, 주거시설	삼성전자(주) 천안사업장 기숙사 감리용역	삼성중공업(주)	2000.12	2002.01	18 1	43,478
초고층, 주거시설	삼성생명도곡주상복합 신축공사 감리용역 (II)	삼성생명보험(주)	2001.04	2004.04	69 6	222,720
초고층, 주거시설	상암3공구 4단지 및 불광1구역아파트 건설공사 책임감리용역	SH공사	2003.06	2006.10	26 2	131,860
초고층, 주거시설	동탄신도시(5-3블럭) 두산위브아파트 신축공사 감리용역	두산건설(주)	2005.03	2007.12	35 3	138,725
초고층, 주거시설	장지지구 8,9단지아파트 건설공사 책임감리용역	SH공사	2005.06	2008.10	20 2	154,140
초고층, 주거시설	죽곡 1,2단지아파트 건립공사 책임감리용역	대구도시공사	2005.09	2008.10	23 -	93,570
초고층, 주거시설	김포장기택지개발지구내6블럭아파트 신축공사	(주)이니스산업개발	2006.02	2008.04	18 1	60,428
초고층, 주거시설	장지지구 1,3단지아파트 건설공사 책임감리용역	SH공사	2006.04	2009.11	19 2	124,296
초고층, 주거시설	시지한신휴플러스건축공사감리용역	대한주택보증(주)	2006.06	2013.12	18 -	96,515
초고층, 주거시설	남양주오남리/PARK건축공사	아이앤콘스(주)	2007.08	2009.09	20 1	85,422
초고층, 주거시설	송도국제업무지구D23블럭 공동주택 신축공사 감리용역	송도국제도시개발유한회사	2007.11	2011.08	49 2	184,585
초고층, 주거시설	상암2지구 4단지아파트 건설공사 책임감리용역	SH공사	2008.05	2010.10	15 2	144,361
초고층, 주거시설	고양식사도시개발구역 A2블럭 일산자이아파트 신축공사 감리용역	디에스디삼호(주)	2009.03	2010.09	20 2	488,098
초고층, 주거시설	151인천타워 신축공사 CM형 전면책임감리용역	송도랜드마크(유)	2009.11	2016.05	151 2	608,796
초고층, 주거시설	용인중동(동진원)도시개발사업구역 A1,A2블럭 공동주택 신축	(주)꾸메도시위(사)	2009.12	2013.06	40 3	541,543
초고층, 주거시설	삼덕3주거환경개선사업 공동주택 건립공사 시공감리용역	대구도시공사	2010.03	2013.04	35 -	102,840
초고층, 주거시설	삼성생명제1생활관 개보수공사 중 CM용역	삼성에버랜드(주)	2010.07	2011.04	6 2	10,914
초고층, 주거시설	전국경제인연합회사옥 신축공사 감리용역	(사)전국경제인연합회	2010.07	2013.09	50 6	168,506
초고층, 주거시설	안동국동스타클래스 아파트 신축공사	나로산업개발주식회사	2011.08	2013.12	18 1	55,830
초고층, 주거시설	광안동쌍용예가아파트 감리용역	(주)디자인시티	2011.09	2014.10	43 2	141,083
초고층, 주거시설	행복아파트 및 경복복지관 건설공사 건설사업관리(CM)용역	행정중심복합도시건설청	2011.12	2014.08	20 1	46,600
초고층, 주거시설	세곡2보금자리주택지구1단지아파트 건설공사 책임감리용역	SH공사	2012.02	2014.07	15 2	125,458
초고층, 주거시설	거제 G2기숙사 리모델링 공사 설계-CM용역	삼성중공업(주)	2012.03	2012.07	4 -	6,484
초고층, 주거시설	청주율량2지구6블럭대원칸타빌3차신축공사	(주)자영,성지건설(주)	2012.05	2015.03	25 3	154,212
초고층, 주거시설	거제 사외 기숙사 1단지 신축공사 CM/감리용역	삼성중공업(주)	2012.06	2014.10	15 2	106,114
초고층, 주거시설	명지국제업무지구B2블럭 '에일린의뜰'아파트신축공사	아이에스동서(주)	2012.10	2015.05	20 1	136,872
초고층, 주거시설	대구옥포A-2BL아파트건설공사2공구(영구,국입1,366호) 책임감리용역	한국토지주택공사	2012.12	2014.11	18 -	93,102
초고층, 주거시설	평촌더샵센트럴시티아파트신축공사	(주)하나다음신탁	2013.12	2016.05	32 2	222,789
초고층, 주거시설	장유지역주택조합아파트 신축공사	장유지역주택조합	2014.02	2016.10	21 2	119,644
초고층, 주거시설	전주.완주혁신도시C-6블록공동주택신축공사감리용역	호반티에스(주)	2014.03	2016.05	20 1	106,873
초고층, 주거시설	수영구민락동공동주택 신축공사 감리용역	세양물류(주)	2014.04	2016.08	26 2	64,477
초고층, 주거시설	화성동탄(2)신도시A39블록금강펜테리움아파트신축공사	(주)하이아트	2014.04	2016.07	15 1	124,814

용도	용역명	발주처	용역기간		규모 (지상/지하)	연면적 (m)
초고층, 주거시설	양산물금신도시 43블럭 양우내안에 5차 공동주택 신축공사	양산시청	2014.09	2017.01	26 1	95,377
초고층, 주거시설	(주)호반리빙 오산세교D1 공동주택 신축 감리	(주)호반리빙	2014.09	2017.02	25 1	133,359
초고층, 주거시설	동해 천곡동 공동주택 신축 CM	대한토지신탁(주)	2014.10	2016.12	20 1	-
초고층, 주거시설	화성 기산동 SK건설 아파트 신축 감리	(주)신린건설	2015.04.17	2017.08.	24 2	171,763
초고층, 주거시설	도봉야구장부지 개발사업 PM용역	성균관대학교	2015.03.	2016.06.	- -	330,000
초고층, 주거시설	삼척 교동 공동주택 신축공사 CM용역	대한토지신탁(주)	2015.05.	2018.05.	35 3	89,998
초고층, 주거시설	대연6구역 주택재개발정비사업	대연6구역 주택재개발 정비사업조합	2015.06.	2018.04.	28 3	199,510
초고층, 주거시설	울산 신정동 오피스텔 분양형토지신탁사업 CM	대한토지신탁(주)	2015.07.	2018.02.	20 5	24,968
초고층, 주거시설	창원 무동1차지역주택조합 아파트 신축공사	무동1차지역주택조합	2015.07.	2017.12.	24 3	148,567
초고층, 주거시설	광교 C2블럭 주상복합 신축공사 감리용역	중흥토건(주)	2015.08.	2019.05.	49 5	583,031
초고층, 주거시설	평택시 신흥도시개발사업지구 1블럭 주택건설사업 감리용역	(사)경찰공제회	2015.09.	2017.11.	14 1	147,474
초고층, 주거시설	부산괴정동 오피스텔/도시형생활주택 분양형토지신탁사업 CM	대한토지신탁(주)	2015.09.	2017.03.	15 1	6,245
초고층, 주거시설	다산진건 S1블럭 주택건설사업 CM용역	경기도시공사	2015.11.	2018.07.	29 1	234,291
초고층, 주거시설	전주OO부대 이전부지 공동1블럭 공동주택 신축감리	포스코건설	2015.12.	2016.12.	29 1	105,474
초고층, 주거시설	e편한세상 용인한솔시티 신축공사 감리용역	동우개발(주)	2015.10.	2018.06.	29 2	950,216
초고층, 주거시설	행정중심복합도시 3-1생활권 M6블럭 중흥 S-클래스 신축 감리	중흥에스클래스(주)	2015.10.	2018.07.	29 1	184,258
초고층, 주거시설	엔시티강남스퀘어 개발사업 PM용역	엔시티	2015.10.	2018.09.	- -	14,545
초고층, 주거시설	청주시 방서지구 도시개발사업 1블럭 중흥S-클래스 신축 감리	(주)에코세종	2015.11.	2018.08.	29 2	269,330
초고층, 주거시설	동소문동 행복연합기숙사 건립사업 CM용역	한국사학진흥재단	2015.12.	2018.04.	5 1	12,911
초고층, 주거시설	부여군 규암면 반산리 공동주택 분양형토지신탁사업 CM	대한토지신탁(주)	2015.12.	2018.01.	20 1	75,747
초고층, 주거시설	양산 물금지구 공동주택 CM용역	대한토지신탁(주)	2015.12.	2015.06.	27 1	68,094
초고층, 주거시설	전주 만성지구 B-2BL 공공임대주택 건립사업 CM	전북개발공사	2016.12	2019.07	20 1	115,219
초고층, 주거시설	제주시 연동 생활형숙박시설 CM용역	대한토지신탁(주)	2015.12.	2018.04.	15 3	21,870
초고층, 주거시설	제주첨단과학기술단지 A23블록 공공임대주택 건립 CM	조달청	2016.12	2019.05	6 1	73,795
초고층, 주거시설	마곡9단지 아파트 건설공사 CM	SH공사	2017.02	2020.01	- -	243,306
초고층, 주거시설	청량리 동부청 과시장 재정비 CM	(주)한양	2016.11	2017.10	59 7	231,123
초고층, 주거시설	구미원평주공아파트 감리	원평주공아파트 주택재건축정비사업조합	2016.07	2018.09	18 3	95,583
초고층, 주거시설	독산2-1 특별계획구역 주상복합아파트 신축 감리	유복건설	2016.05	2019.07	39 6	99,543
초고층, 주거시설	광양신대지구중흥아파트 감리	중흥개발	2016.10	2019.07	29 2	199,870
초고층, 주거시설	정관 두산위브 더테라스 공동주택 신축 감리	(주)신화건설디벨로퍼	2016.09	2018.01	5 2	38,295
초고층, 주거시설	e편한세상 영종하늘도시 감리	(주)영종하늘도시 주택위탁관리부동산 투자회사	2016.11	2019.01	28 1	229,168
초고층, 주거시설	의정부 e편한세상 추동공원 신축 감리	국제자산신탁	2017.03	2020.09	29 4	245,117
초고층, 주거시설	양산덕계 10블럭 공동주택 토목공사 CM	두산중공업	2017.02	2017.07	29 2	185,960
초고층, 주거시설	부산 수영구 민락동 공동주택 신축 감리	(주)생부부동산신탁	2014.03	2016.08	26 2	64,476

용도	용역명	발주처	용역기간	규모 (지상/지하)	연면적 (m)
초고층, 주거시설	부산 송도 주상복합단지 개발사업CM	(주)아이제이동수	2015.06 - 2015.10	69 6	372,894
초고층, 주거시설	남양주 화도읍 녹촌2지구 아파트	대한토지신탁(주)	2016.03 - 2019.02	- -	273,246
초고층, 주거시설	공덕동 단독주택 재건축정비사업 CM용역	공덕1구역 주택재건축정비사업조합	2016.04 - 2021.03	19 2	200,346
초고층, 주거시설	영암읍양 B8-1-2BL 행복주택 건설공사 CM용역	(주)에버리치건설	2017.07 - 2018.09	15 0	33,114
초고층, 주거시설	양양군 연창리 공동주택 CM	대한토지신탁(주)	2016.05 - 2018.06	15 1	-
초고층, 주거시설	청량리59 주상복합 신축 CM용역	(주)청량리엠앤디	2017.11 - 2018.08	59 7	231,124
초고층, 주거시설	청담 디아트 주상복합 대수선공사 CM용역	(주)에버리치건설	2017.10 - 2018.06	- -	7,254
초고층, 주거시설	대구 봉덕 3-20 주택재건축정비사업 신축공사 감리용역	봉덕 3-20주택재건축정비사업조합	2017.02 - 2019.06	21 3	76,791
초고층, 주거시설	대구 수성범물지역주택조합 건설사업관리용역	대구수성범물지역주택조합	2017.06 - 2020.02	25 2	102,240
초고층, 주거시설	가재울6구역 주택재개발정비사업조합	가재울뉴타운6구역 주택재개발정비사업조합	2017.07 - 2019.11	24 3	167,132
초고층, 주거시설	이천마장 A38BL 아파트 건설공사 1공구 시공단계 CM용역	LH공사	2017.12 - 2019.09	- -	16,046
초고층, 주거시설	강릉 유천지구 S-1BL 유승한대들 신축 감리용역	(주)유승종합건설	2018.05 - 2021.07	39 2	139,352
초고층, 주거시설	중앙주공2단지 주택재건축정비사업 공동주택 신축공사 감리용역	중앙주공2단지 주택재건축정비사업조합	2015.07 - 2018.05	37 2	180,258
초고층, 주거시설	전주 만성지구 B-2BL 공공대주택 건립사업 CM용역	전북개발공사	2016.12 - 2019.07	20 1	115,219
초고층, 주거시설	영암읍양 B8-1-2BL 행복주택 건설공사 CM용역	LH공사	2018.01 - 2019.10	- -	10,851
초고층, 주거시설	e편한세상 양주신도시 4차 아파트 신축 감리용역	(주)양주목정4차 주택위탁관리 부동산투자회사	2018.03 - 2020.06	25 1	301,960
초고층, 주거시설	대구국가산업단지 A1블록 공동주택	(주)대창개발	2018.05 - 2020.10	25 2	116,523
초고층, 주거시설	동래구 온천동 주상복합	부산터미널	2017.08 - 2018.07	15 5	102,297
초고층, 주거시설	인도네시아 크마요란 C4블록 주상복합	PPKK	2017.06 - 2019.02	40 4	450,476
초고층, 주거시설	의정부고산 S3블록 아파트 CM	LH공사	2018.09 - 2021.05	25 1	155,853
초고층, 주거시설	충주호암 A4-1BL 아파트 CM	LH공사	2018.09 - 2020.11	- -	46,200
운수, 판매시설	인천국제공항교통센터골조, 마감 및 설비공사	인천국제공항공사	1998.09 - 2001.12	2 3	252,225
운수, 판매시설	삼성물산(주) 홈플러스북수원점 신축공사 감리용역	삼성테스코(주)	1999.04 - 2000.10	4 2	49,287
운수, 판매시설	창동 E-MART 증축공사 감리용역	(주)신세계백화점	1999.06 - 2000.01	3 1	12,076
운수, 판매시설	삼성테스코(주) Home Plus 창원점 신축공사 감리용역	삼성테스코(주)	1999.09 - 2000.10	6 2	53,985
운수, 판매시설	광주제2농수산물도매시장 건립공사 전면책임감리용역	광주광역시	2001.01 - 2004.01	- -	58,124
운수, 판매시설	수원농수산물종합유통센터 신축공사 전면책임감리용역	경기도수원시	2001.12 - 2003.08	3 1	43,158
운수, 판매시설	삼성전자(주) 대구성서물류센터	삼성전자(주)	2002.01 - 2002.10	3 -	24,450
운수, 판매시설	양재동하이브랜드 신축공사 감리용역	(주)인평	2003.01 - 2005.01	19 3	160,079
운수, 판매시설	인천국제공항2단계 건축시설공사 전면책임감리용역	인천국제공항공사	2004.09 - 2008.08	5 2	187,490
운수, 판매시설	인천공항물류센터 신축공사 감리용역	삼성전자로지텍(주)	2005.04 - 2005.11	3 -	4,997
운수, 판매시설	인천공항교통센터아웃커브구조보강공사 시공감리	인천국제공항공사	2006.02 - 2006.05	- -	4,872

용도	용역명	발주처	용역기간	규모 (지상/지하)	연면적 (m)
운수, 판매시설	동남권유통단지이주전문상가 '가'블록 건설공사 전면책임감리용역	SH공사	2006.10 - 2009.01	11 5	426,635
운수, 판매시설	인천국제공항교통센터시설 개선공사 시공감리용역	인천국제공항공사	2006.11 - 2007.04	2 3	252,451
운수, 판매시설	삼성전자(주) 동서울물류센터 신축공사 감리용역	삼성전자(주)	2007.01 - 2008.03	4 -	18,430
운수, 판매시설	농수산물유통공사평택비축기지 이전공사 감리용역	농수산물유통공사	2007.05 - 2008.06	6 -	13,952
운수, 판매시설	인천국제공항여객터미널시설개선공사	인천국제공항공사	2007.09 - 2008.11	4 2	503,788
운수, 판매시설	노량진 수산물 도매시장 현대화사업 건설사업관리(CM)용역	수산업협동조합중앙회	2008.03 - 2016.01	6 2	118,346
운수, 판매시설	평촌 GS리테일복합상업시설 개발사업 매입전 건물자산실사용역	(주)코람코자산신탁	2008.08 - 2009.12	28 8	236,687
운수, 판매시설	개화복합환승센터 건립공사 설계의 경제성등 검토용역	서울시 도시기반시설본부	2009.02 - 2009.11	4 1	15,230
운수, 판매시설	송도사이언스빌리지 복합시설구역 스트리트몰 A,B블록 건설사업	(재)송도테크노파크	2009.07 - 2013.04	1 3	172,615
운수, 판매시설	베스트 고양터미널 건립공사 Owner형 CM용역	종합터미널고양(주)	2010.05 - 2011.03	7 5	146,038
운수, 판매시설	인천국제공항 3단계 종합사업관리지원용역	인천국제공항공사	2011.12 - 2017.12	- -	350,000
운수, 판매시설	김해국제공항 국제선청사 증축 건설사업관리용역	한국공항공사	2013.01 - 2016.06	- -	-
운수, 판매시설	인천국제공항3단계T2전면시설건설공사전면책임감리용역	인천국제공항공사	2013.05 - 2017.10	- -	135,000
운수, 판매시설	현대프리미엄아울렛김포점신축공사CM형감리용역	한무쇼핑(주)	2013.07 - 2014.12	4 2	154,031
운수, 판매시설	평택 아디다스 물류센터 건물실사 용역(Due Diligence Services)	리프인베스트먼트계열메바	2013.08 - 2013.08	- -	-
운수, 판매시설	패션그룹형지 바우하우스 부산 신축 감리	패션그룹형지(주)	2014.06 - 2016.11.30	20 5	39,669
운수, 판매시설	센트럴시티 증축 감리	(주)센트럴시티	2014.09 - 2016.03	11 5	24,184
운수, 판매시설	인천 논현역 철도시설부지 개발사업 PM업무 용역	새마을운동중앙회	2014.10 - 2016.04	5 4	20,099
운수, 판매시설	인천 논현역 철도시설부지 개발사업 계획설계 용역	인천논현역개발(주)	2015.11 - 2016.02	5 3	18,067
운수, 판매시설	인천논현역개발사업 녹색건축 및 건축물에너지효율등급 인증용역	인천논현역개발(주)	2015.11 - 2017.11	5 4	20,010
운수, 판매시설	고양삼송 복합쇼핑몰 CM형 감리용역	(주)신세계투자개발	2015.02 - 2017.07	4 2	364,297
운수, 판매시설	유니클로 울산진장 RS점 증축PM	(유)오얏이코리아	2015.04 - 2015.11	1 -	981
운수, 판매시설	송도 페스티벌 워크 건립공사 CM용역	에스디프린티어	2015.09 - 2017.04	3 3	188,671
운수, 판매시설	공주 프리미엄아울렛 CM용역	농업회사법인 (주)새빛	2015.05 - 2016.04	4 1	27,124
운수, 판매시설	유니클로 구미신령 RS점 신축 PM	(유)오얏이코리아	2015.04 - 2015.11	1 -	956
운수, 판매시설	삼성중공업 거제조선소 피솔 신설식당 신축감리	삼성중공업(주)	2015.05 - 2015.08	4 -	5,135
운수, 판매시설	영등포동6가 77-1 근린생활시설 CM형 감리용역	한성빌딩	2015.05 - 2016.12	9 2	2,005
운수, 판매시설	배곧신도시 롯데마트 신축감리	(주)코람코자산운용	2015.09 - 2016.09	10 1	34,289
운수, 판매시설	부산센텀 신세계면세점 이전공사 CM용역	(주)신세계조선호텔	2015.11 - 2016.09	1 2	12,163
운수, 판매시설	호텔신라 면세서울점 장애인 편의시설 컨설팅	(주)호텔신라	2015.11 - 2016.01	2 1	6,910
운수, 판매시설	TR/PK 마켓 고양스타필드 인테리어 감리	(주)이마트	2016.11 - 2017.06	1 2	23,101
운수, 판매시설	세종시어바트트리움 P4 CM	(주)세성	2017.05 - 2019.05	12 4	72,825

용도	용역명	발주처	용역기간		규모 (지상/지하)	연면적 (m)
운수, 판매시설	김해공항 항공유저장소 신축공사 CM용역	한국공항공사	2016.07	2018.11	- -	-
운수, 판매시설	매송화물차휴게시설 CM용역	한국도로공사	2017.04	2018.04	2 1	10,726
운수, 판매시설	센트럴시티 대수선 및 용도변경 CM형 감리용역	(주)센트럴시티	2017.06	2018.07	33 5	206,023
운수, 판매시설	신세계면세점 강남점 CM용역	(주)신세계디에프	2018.01	2018.12	- -	13,571
운수, 판매시설	도미노피자 백암물류센터 CM	청오디피케이(주)	2017.01	2018.11	3 2	26,446
운수, 판매시설	평택CDC 건립 CM 및 감리용역	삼성전자(주)	2017.04	2018.11	- -	-
의료시설	삼성생명실버타운 신축공사 감리용역	삼성생명보험(주)	1996.10	2005.12	20 4	161,035
의료시설	충주의료원 이전신축 임대형 민자사업(BTL) 건설사업관리용역	충주메디컬센터(주)	2009.10	2012.03	4 3	31,669
의료시설	전북대학교병원 어린이병원 및 호흡기 질환전문센터 건설사업관리	전북대학교병원	2009.11	2014.12	7 2	90,148
의료시설	대구재활전문병원 신축공사 건설사업관리(CM)용역	근로복지공단	2009.12	2011.12	1 4	26,487
의료시설	장애인재활전문병원 건립공사 전면책임감리용역	광주광역시종합건설본부	2010.02	2012.08	4 1	17,002
의료시설	칠곡경북대학교 병원어린이병원 및 방사선종양학과 증축공사 책임감리용역	경북대학교병원	2010.02	2012.07	4 2	14,032
의료시설	하늘스포츠클럽 신축공사 건설사업관리용역	하늘스포츠클럽크리닉	2010.05	2012.01	12 3	12,941
의료시설	포항성모병원 증축공사 건설사업관리용역	(재)포항성모병원	2010.05	2011.03	8 2	29,728
의료시설	강원대학교병원어린이병원 신축공사 시공감리용역	강원대학교병원	2010.08	2012.07	7 2	13,994
의료시설	전남대학교병원류마티스 및 퇴행성관절염 전문질환센터 신축공사 전면책임감리용역	전남대학교 병원	2010.10	2013.08	5 3	33,089
의료시설	대전보훈요양원 신축공사 시공감리용역	한국보훈복지의료공단	2010.12	2012.08	4 1	7,377
의료시설	인천산재병원 증축 및 리모델링 설계의 경제성 검토용역(VE)	근로복지공단	2011.08	2012.04	8 3	41,807
의료시설	삼성서울병원 LAB,양성자센터,응급실증축공사 CM형감리	삼성생명공익재단 삼성서울병원	2011.10	2015.12	6 4	23,700
의료시설	서귀포의료원 신축 임대형민자사업(BTL) 건설사업관리용역	제주특별자치도	2011.10	2014.01	4 2	23,953
의료시설	부천 클리닉 빌딩 신축공사 설계, CM형 감리용역	김성수	2011.11	2015.02	14 6	33,200
의료시설	주한미군기지이전시설사업 병원 및 치과 건설공사 기술제안 설계용역	국방부 주한미군기지 이전사업단	2012.04	2012.06	- -	41,544
의료시설	제3기 병원현대화 프로젝트 3단계(좌측동) CM용역	스프르스카공화국 보건복지부(한국수출입은행)	2012.06	2014.04	2 2	5,887
의료시설	경상대학교병원권역류마티스및퇴행성관절염센터신축공사 전면책임감리용역	경상대학교병원	2012.11	2014.11	9 1	14,847
의료시설	삼성서울병원 본관 증축공사 CM형 감리용역	삼성생명보험(주)	2012.09	2012.12	- 1	274
의료시설	창원 경상대학교병원 건립공사 건설사업관리(CM)용역	경상대학교병원	2012.12	2015.10	13 3	109,612
의료시설	국립암센터 부속병원 증축공사 건설사업관리(CM) 용역	국립암센터	2013.05	2018.01	7 3	51,600
의료시설	군산전북대학교병원 건립공사 건설사업관리(CM)용역	전북대학교병원	2013.05	2018.02	8 3	74,125
의료시설	주안 도시개발1구역 복합개발사업 건설사업관리(CM)용역	에스부동산개발(주)	2013.10	2018.09	25 8	200,000
의료시설	이화의료원 제2부속병원 및 의과대학 CM	학교법인 이화학당	2014.04.	2017.10.	12 4	198,311
의료시설	세종시 충남대병원 신축공사 CM용역	충남대학교병원	2016.01.	2016.03.	10 4	69,300

용도	용역명	발주처	용역기간		규모 (지상/지하)	연면적 (m)
의료시설	서울대병원 첨단외래센터BTL사업 CM	서울대메디컬허브(주)	2015.01.	2018.04.	- -	49,948
의료시설	영주직접자병원 BTL CM	보건복지부	2015.05.	2017.03.	5 1	18,177
의료시설	종합의료복합단지 2단계 개발사업 CM	한국자산관리공사	2016.03	2019.10	20 2	26,082
의료시설	경기도 이천병원 증축공사 CM	경기도청	2016.10	2019.09	6 2	29,897
의료시설	순천향대학교 천안 제2병원 건설사업관리용역	학교법인 등은학원	2018.08	2023.02	- -	138,098
연구시설	삼성해운대연구소 증축공사	기타민간업체	1993.12	1995.01	- -	6,186
연구시설	국제백신연구소(IVI) 신축공사 전면책임감리용역	서울대학교	1999.05	2003.05	5 1	16,982
연구시설	수원정보통신연구개발센터 신축공사 감리용역	삼성전자(주)	1999.08	2001.12	25 4	132,676
연구시설	생산산업기술실용화센터 신축공사 전면책임감리용역	한국생산기술연구원	2000.08	2006.02	2 1	8,161
연구시설	한국광기술원 건립공사 전면책임감리용역	한국광기술원	2002.04	2004.10	8 2	31,293
연구시설	삼성전자수원 Digital Media 연구개발센터 신축공사 감리용역	삼성전자(주)	2003.09	2005.09	37 5	214,909
연구시설	서초구연구소 신축공사 감리용역	서울시 서초구	2003.10	2005.08	5 1	4,500
연구시설	제일모직 의왕연구소 신축공사	제일모직(주)	2005.10	2007.04	13 3	32,649
연구시설	SW연구소 건설사업관리업무용역	삼성에스이에스(주)	2006.05	2008.01	7 1	41,981
연구시설	글로벌 R&D센터 건립공사 감리용역	(주)포스코건설	2008.06	2010.09	15 1	98,564
연구시설	삼성테크윈 R&D센터 건립공사 감리용역	삼성테크윈(주)	2008.09	2010.03	6 4	58,581
연구시설	미래형 자동차 통합 R&D센터 신축 건설사업관리용역	(주)유리코퍼레이션	2008.10	2010.08	9 4	22,849
연구시설	삼성전자주식회사차세대연구소 건립공사 감리용역	삼성전자(주)	2010.12	2013.05	27 5	297,472
연구시설	우면 R&D센터 신축공사 CM 및 감리용역	삼성전자(주)	2012.05	2015.07	- -	345,458
연구시설	정보통신정책연구원 본원 신청사 건립공사 건설사업관리용역	정보통신정책연구원	2012.12	2014.06	6 1	19,669
연구시설	오텍 기술연구소 신축 감리	오텍(주)	2014.08.	2015.11.	4 2	9,811
연구시설	삼성전자 서울대연구소 신축CM	삼성전자(주)	2015.02.	2017.01.	10 2	46,620
연구시설	삼성화재 용인 교통박물관 교육장 감리	삼성화재해상보험(주)	2015.05.	2015.09.	1 -	13,635
연구시설	(주)녹십자홀딩스 Cell Center 및 복지시설 CM형 감리용역	(주)녹십자홀딩스	2015.09.	2018.06.	8 3	115,688
연구시설	ESS 전자파 시험연구센터 구축 감독권한 등 CM	한국기계전기전자 시험연구원	2016.07	2017.08	3 1	9,296
연구시설	대한적십자사혈액검사통합시설공사	대한적십자사혈액관리본부	2007.07	2008.07	6 1	8,280
연구시설	한국덴소판매 신축공사 건설사업관리(CM)용역	한국덴소판매주식회사	2011.07	2012.10	4 -	7,337
연구시설	산업기술문화 Complex 조성사업 건설사업관리(CM)용역	(재)송도테크노파크	2006.11	2009.04	6 2	66,257
연구시설	L-5연구동 건설공사 전면책임감리용역	한국과학기술연구원	2006.12	2008.08	3 1	7,100
연구시설	나노기술집적센터 신축공사를 위한 건설사업관리(CM)용역	전자부품연구원	2007.05	2008.10	5 1	4,658
연구시설	국립백두대간수목원 조성사업 전면책임감리용역	산림청	2011.12	2015.04	3 1	29,332
연구시설	첨단방사선이용연구센터 건설1차공사 감리용역	한국원자력연구소	2003.08	2005.01	3 1	8,782
연구시설	KIST 강릉분원 건설공사 전면책임감리용역	한국과학기술연구원	2003.10	2005.12	5 1	11,113
연구시설	KIST 전북분원 건설사업관리용역	한국과학기술연구원	2009.09	2012.08	4 1	28,108
연구시설	방문화연구센터 및 군자너지숙사 건립공사 책임감리용역	한국토지주택공사	2011.09	2014.11	28 3	99,441
연구시설	삼성바이오오피스 글로벌센터 신축 CM	삼성바이오오피스(주)	2016.03	2018.04	- -	-

용도	용역명	발주처	용역기간		규모 (지상/지하)	연면적 (m)
교육시설	세교초교사 신축공사 (BTL) 전면책임감리용역	경기꿈나루㈜	2008.08	2009.08	4 -	7,905
교육시설	법원공무원교육원생활관 증축공사 책임감리용역	법원공무원교육원	2009.02	2010.06	7 1	20,723
교육시설	KIST 전북분원 건설사업관리용역	한국과학기술연구원	2009.09	2012.08	4 1	28,108
교육시설	미디어관 신축공사 감리용역	고려대학교	2009.11	2011.08	12 2	11,663
교육시설	글로벌교육시설 신축 및 중앙학술정보관 증축공사 건설사업관리용역	학교법인 성균관대학교	2010.03	2012.02	5 3	9,566
교육시설	울지대학교 성남캠퍼스체육관/법석관 증축공사 건설사업관리용역	울지대학교	2010.05	2012.09	7 4	31,537
교육시설	판교실리콘파크 A-1-8 신축공사 CM형 감리용역	하나마이크론㈜	2010.07	2012.06	9 4	54,674
교육시설	은방울초교사 신축 및 부지조성공사 설계경제성 검토용역	군산교육청	2010.07	2010.10	5 1	10,480
교육시설	농업연수원 지방이전 기본설계 VE용역	농림수산식품연수원	2010.11	2010.12	- -	13,710
교육시설	중앙학술정보관 증축공사 건설사업관리용역	학교법인 성균관대학교	2010.11	2011.05	5 -	3,919
교육시설	현대자동차 경영관 신축공사 CM 및 감리용역	고려대학교	2010.12	2013.02	5 4	15,484
교육시설	송림고등학교 강당 증축공사 건설사업관리용역	분당우리교회	2010.12	2012.06	6 5	39,111
교육시설	대구경북과학기술원학위과정 시설임대형민자사업 건설사업관리용역	희망세움㈜	2010.12	2014.05	10 2	208,544
교육시설	주한미군기지이전시설사업 초등학교및 고등학교 건설공사 기술제안 설계용역	한국토지주택공사	2011.03	2011.04	- -	38,590
교육시설	성균관대학교 자연과학캠퍼스 산학협력센터 증축공사 건설사업관리용역	학교법인성균관대학	2011.05	2013.02	7 1	19,669
교육시설	행정중심복합도시 국립도서관 건설공사 실시설계 기술제안	행정중심복합도시건설청	2011.05	2011.07	- -	21,076
교육시설	중원출토유물보관센터 건립공사 책임감리용역	국립중원문화재연구소	2011.06	2013.10	3 1	6,938
교육시설	세종대학교 학교시설 및 기숙사 건설사업관리(CM)용역	세종대학교	2011.06	2013.05	13 5	48,807
교육시설	한국덴소판매 신축공사 건설사업관리(CM)용역	한국덴소판매주식회사	2011.07	2012.10	4 -	7,336
교육시설	김해2고등학교 신축 설계의 경제성등 검토용역	경상남도 교육청	2011.09	2011.12	4 3	12,056
교육시설	중소기업글로벌리더쉽 연수원 신축공사 책임감리용역	중소기업진흥공단	2011.10	2014.08	4 1	10,587
교육시설	국립백두대간수목원 조성사업 전면책임감리용역	산림청	2011.12	2015.04	3 1	29,332
교육시설	고려대학교 SK교육관 신축공사 설계 및 CM용역	고려대학교	2012.01	2014.09	5 2	26,400
교육시설	삼성전자 서천연수원 신축공사 설계 CM용역	삼성전자㈜	2012.02	2012.07	5 2	72,721
교육시설	광교벤처집적시설 건축공사 건설사업관리용역	(재)경기중소기업 종합지원센터	2012.03	2014.12	15 2	28,800
교육시설	경기도교육청북부청사 신축공사 설계 경제성 등 검토용역(VE용역)	경기도교육청	2012.05	2012.10	5 1	15,420
교육시설	한국은행 인재개발원 증축공사 전면책임감리용역	한국은행	2012.05	2013.11	3 1	5,993
교육시설	삼성전자 서천연수원 신축공사 CM용역(시공단계)	삼성전자㈜	2012.06	2014.03	5 2	72,721
교육시설	성균관대학교 글로벌센터, 충신동기숙사 및 양현관 신축공사 건설사업관리용역	학교법인 성균관대학교	2012.07	2015.02	9 3	27,435

용도	용역명	발주처	용역기간		규모 (지상/지하)	연면적 (m)
교육시설	광주과학기술원 학사과정2단계 및 대학원기숙사 건설공사 실시설계 기술제안용역	광주과학기술원	2012.12	2013.02	- -	-
교육시설	백양로 재창조 프로젝트 설계기간 CM용역	연세대학교	2013.04	2013.07	- -	-
교육시설	고려대학교 하나과학관 신축공사 CM용역	고려대학교	2013.05	2015.02	- -	-
교육시설	하나마이크론(주)기숙사 신축공사 건설사업관리(CM)용역	하나마이크론(주)	2013.08	2014.08	- -	-
교육시설	공익근무요원교육원건립공사책임감리용역	병무청	2013.09	2015.12	4 1	26,916
교육시설	해운대 연수소 숙소동 리모델링 공사(CM)	삼성생명보험(주) 외 6개사	2013.11	2014.04	- -	-
교육시설	성균관대학교 IB5센터 신축공사 건설사업관리용역	학교법인 성균관대학	2014.02	2015.04	- -	-
교육시설	삼성중공업(주) 거제 장평종합복지관 신축 감리	삼성중공업(주)	2014.05.	2015.11.	4 1	18,611
교육시설	연세대학교 경영대학 신축감리	연세대학교	2014.01.	2015.09.	6 3	20,132
교육시설	홍익대학교 서울캠퍼스 기숙사 감리	홍익대학교	2012.07.	2015.06.	24 4	35,243
교육시설	한국장학재단 학생종합복지센터(대학생기숙사) 신축 CM	한국장학재단	2014.08.	2017.01.	11 1	20,000
교육시설	삼성전자 영덕연수원 신축 CM	삼성전자(주)	2015.06.	2017.02.	3 1	16,529
교육시설	육군학생군사학교 이전(2단계) 시설공사 CM	한국토지주택공사	2015.05.	2016.09.	3 2	10,328
교육시설	충청남도 도립도서관 건립 CM	충청남도 개발공사	2015.05.	2017.05.	4 1	12,527
교육시설	삼성SDI 청주사업장 어린이집 감리	삼성에스디아이(주)	2015.12.	2016.05.	3 -	1,190
교육시설	삼성화재 고양연수원 신축 감리	삼성화재해상보험(주)	2012.12.	2014.12.	4 1	14,846
교육시설	서울시립대 시민문화교육관 CM	서울시립대	2016.07	2018.06	6 3	20,782
교육시설	고려대 SK 미래관 CM	고려대학교	2012.01	2018.11	5 2	81,960
교육시설	성균관대학교 글로벌센터/충신동 기숙사 신축 CM	성균관대학교	2012.07	2016.08	12 3	19,216
교육시설	서울시립대 100주년기념 시민문화교육관 건립 CM용역	한국자산관리공사	2016.03	2019.06	20 2	51,959
교육시설	성균관대학교 자과캠 파워플랜트 신축공사 CM용역	성균관대학교	2017.07	2018.07	3 -	3,967
교육시설	고려대 SK미래관 신축 CM용역	고려대학교	2012.01	2019.07	5 2	25,124
교육시설	동소문동 행복연합기숙사 건립사업 CM용역	한국사학진흥재단	2015.12	2018.04	11 2	12,911
교육시설	서울대 스마트캠퍼스 M2-1 감리	배곧신도시지역특성화타운(주)	2018.01	2020.04	15 2	63,139
교육시설	서울대 스마트캠퍼스 M1 감리	배곧신도시지역특성화타운(주)	2018.03	2018.06	7 1	39,408
문화시설	새국립중앙박물관 신축공사 전면책임감리용역	국립중앙박물관	1998.01	2006.01	1 1	137,088
문화시설	서울시립미술관 건립공사 전면책임감리용역	서울시 건설안전본부	1999.04	2002.04	3 2	13,433
문화시설	대구오페라하우스 신축공사 감리용역	제일모직(주)	2000.11	2003.07	4 2	17,189
문화시설	국가기록보존서고 신축공사 전면책임감리용역	행정자치부국가기록원	2004.11	2008.01	6 4	62,240
문화시설	백남준미술관 건립공사 건설사업관리용역	경기도건설본부	2006.07	2008.02	3 2	5,605
문화시설	제주특별자치도립미술관민간투자시설사업 건설사업관리용역	(주)제주미술관	2007.10	2009.01	2 1	7,087
문화시설	강동문화예술회관 신축공사 책임감리용역	서울시강동구	2008.02	2010.11	2 1	18,050
문화시설	한국광고박물관전시물설계, 제작, 설치 전시자료 수집감리	한국방송광고공사	2008.02	2008.11	4 -	955
문화시설	국립아시아문화전당 건립공사 전면책임감리용역	문화체육관광부	2008.02	2014.11	4 4	139,178

용도	용역명	발주처	용역기간		규모 (지상/지하)	연면적 (m)
문화시설	빛고을문화커뮤니티센터 건립공사 건설사업관리용역	광주광역시종합건설본부	2008.11	2010.04	- -	14,083
문화시설	수원영화 문화관광지구 조성사업 설계·CM용역	한국공간인프라기술(주)	2008.12	2010.10	4 3	78,635
문화시설	과천시종합복지관 및 종합문화회관 건립공사 책임감리용역	경기도과천시	2008.12	2011.05	3 2	12,530
문화시설	어린이 박물관 CM용역	경기문화재단	2008.12	2010.10	3 1	10,619
문화시설	제주해양과학관 건립 민간투자사업 건설사업관리(CM)용역	(주)제주해양과학관	2009.03	2012.09	2 2	25,893
문화시설	한강예술섬 조성공사 건설사업관리(CM)용역	서울시문화시설사업단	2009.06	2014.08	- -	52,000
문화시설	서귀포종합문화회관 건립공사 전면책임감리용역	제주특별자치도	2009.10	2014.01	2 4	8,481
문화시설	2014 인천아시아 경기대회 심정선학 경기장 건설사업관리(CM)용역	인천광역시	2010.02	2014.01	4 2	39,313
문화시설	육상진흥센터 건립공사 전면책임감리용역	대구광역시건설관리본부	2010.03	2013.05	4 -	21,577
문화시설	여주군도서관 및 여성회관 신축공사 통합전면책임감리용역	경기도여주군	2010.06	2012.01	3 1	8,482
문화시설	JTBC 방송시설 구축사업 설계·CM용역	(주)JTBC	2011.04	2011.12	22 3	69,226
문화시설	국립현대미술관 서울관 건립공사 건설사업관리용역	국립현대미술관	2011.09	2013.05	3 3	33,187
문화시설	국방문화연구센터 및 군자녀기숙사 건립공사 책임감리용역	한국도지주택공사	2011.09	2014.11	28 3	99,441
문화시설	창동북합공연장민간투자시설사업(BTO)건설 사업관리(CM)용역	(주)엠큐비씨어터	2011.12	2014.02	4 3	36,284
문화시설	부산과학관 건립지원사업 건설사업관리용역	교육과학기술부	2012.01	2015.04	- -	22,598
문화시설	경주 컨벤션센터 신축공사 책임감리용역	한국수력원자력(주)	2012.09	2014.11	4 1	31,307
문화시설	대통령 기록관 건립공사 실시설계 기술제안 용역~	행정중심복합도시건설청	2013.02	2013.03	- -	-
문화시설	분당우리교회서원교육관증축공사CM용역	분당우리교회	2013.04	2014.06	12 5	28,625
문화시설	서계동 열린문화공간 복합문화관광시설 건립 건축기본계획 용역	(재)한국문화관광연구원	2013.10	2013.12	- -	-
문화시설	복합교육문화센터, 보훈회관, 장애인복지관 건립공사 입찰안내서 작성용역	경기도 안성시	2013.11	2014.02	- -	-
문화시설	인천 용화선원 중창불사 신축 CM	재단법인 법보선원	2014.02	2015.10	3 1	9,980
문화시설	제일모직 판다전시관 감리	제일모직(주)	2015.03	2016.03	1 -	3,300
문화시설	대구 삼성 창조경제단지 개발사업 CM	삼성전자(주)	2015.02	2017.01	5 1	40,151
문화시설	올림픽플라자(개폐회식장)건립공사 CM	평창동계올림픽조직위원회	2015.12	2018.11	7 -	64,800
문화시설	서소문역사공원 기념공간 건립공사 CM	서울시 중구청	2015.12	2018.03	4 1	24,771
문화시설	JTBC 일산제작스튜디오 신축공사 CM 및 감리	중앙미디어네트워크	2016.06	2019.01	6 1	22,465
문화시설	국립괴산호국원 CM용역	국가보훈처	2017.02	2019.04	2 1	5,836
문화시설	금천구 다목적문화센터 건립 CM용역	금천구	2018.01	2019.12	4 2	8,333
문화시설	농업역사문화전시체험관 건립 CM용역	농림축산식품부	2018.01	2020.10	2 1	18,008
문화시설	서귀포 법성사 리모델링 CM용역	김옥녀	2017.10	2018.04	2 1	2,791
문화시설	성수동(서울숲)프로젝트 신축공사 CM 및 감리	(주)중앙멀티플렉스개발	2016.12	2019.11	7 5	22,707
문화시설	국립세계문자박물관 건립사업 감독 권한대행 등 건설사업관리	문화체육관광부	2018.06	2021.05	2 2	15,650

용도	용역명	발주처	용역기간		규모 (지상/지하)	연면적 (m)
스포츠, 레저시설	체천올림픽스포츠센터 건립공사	충청북도체천시	1998.05	1999.05	3 -	5,002
스포츠, 레저시설	수원축구전용경기장 및 종합스포츠센터 신축공사 책임감리CM용역	(재)수원월드컵경기장 관리재단	1999.05	2004.01	4 2	89,076
스포츠, 레저시설	동래관광호텔 신축공사	(주)농심	2000.09	2002.07	9 2	19,952
스포츠, 레저시설	삼성전자(주)기흥반도체 가족관	삼성물산(주)건설부문	2000.09	2001.12	3 1	8,416
스포츠, 레저시설	지리산호텔 신축공사 전면책임감리용역	대한교원공제회	2000.12	2003.08	7 1	16,527
스포츠, 레저시설	부산아시아드주경기장 노외주차장 등 민간투자 책임감리용역	부산광역시	2001.05	2003.06	1 2	64,079
스포츠, 레저시설	(주)교원낙산휴양시설 신축공사	(주)교원	2002.12	2004.07	5 2	5,913
스포츠, 레저시설	가평베네스트골프장 클럽하우스 및 부대시설 신축공사	(주)삼성에버랜드	2003.03	2004.12	2 1	15,430
스포츠, 레저시설	삼성거제호텔 신축공사 감리용역	삼서중공업(주)	2003.11	2005.10	6 1	11,255
스포츠, 레저시설	여주 소피아 그린골프 클럽하우스 감리용역	교원나라레저개발(주)	2004.11	2006.03	2 1	8,585
스포츠, 레저시설	삼성블루밍스 축구단 클럽하우스 신축공사 감리용역	삼성전자(주)	2005.09	2006.05	3 2	5,364
스포츠, 레저시설	홍천 선마을 건립공사 CM용역	(주)빌리지에버영	2006.04	2006.10	3 1	3,665
스포츠, 레저시설	창원서부지역스포츠센터 건립공사 전면책임감리용역	경상남도창원시	2006.07	2009.04	4 2	12,011
스포츠, 레저시설	용인시민체육공원 조성사업 건설사업관리용역	경기도 용인시	2008.10	2015.07	4 1	92,605
스포츠, 레저시설	거제삼성호텔 증축공사 CM형 감리	삼성중공업(주)	2008.12	2012.06	10 2	12,248
스포츠, 레저시설	용인실내수영장 입지 타당성 조사용역	경기도용인시	2009.03	2009.05	3 1	14,000
스포츠, 레저시설	쟁골어린이공원외7개소 현대화공사 전면책임감리용역	서울특별시 강남구	2009.03	2009.06	- -	-
스포츠, 레저시설	2007상반기공원분야 건설공사 전면책임감리용역	서울특별시 강남구	2009.04	2009.06	- -	-
스포츠, 레저시설	종합체육관 건립공사 전면책임감리용역	강원도 원주시	2009.09	2013.07	3 1	23,034
스포츠, 레저시설	청라지구투자유치용지 4-2블럭 청라테마파크 골프장 단독주택	(주)블루아일랜드개발	2009.10	2011.04	3 1	25,056
스포츠, 레저시설	청라테마파크 골프장 건립공사 Owner형 CM용역	(주)케이엔와이	2010.02	2012.12	- -	86,362
스포츠, 레저시설	스위트호텔남원 신축공사 감리용역	(주)교원구몬	2010.05	2012.01	4 1	10,889
스포츠, 레저시설	도봉구장 부지개발 사업 건설사업관리(CM)용역	학교법인성균관대학교	2011.01	2012.12	- -	310,084
스포츠, 레저시설	서초동 호텔 개발사업 건물실사 용역(Due Diligence)	(주)코람코자산신탁	2011.02		16 5	19,800
스포츠, 레저시설	2014인천아시아경기대회 주경기장 건설사업관리용역	인천광역시	2011.03	2014.10	5 -	113,619
스포츠, 레저시설	2014인천아시아경기대회 심정선학경기장 건설사업관리(CM)용역	인천광역시	2011.04	2014.01	4 2	44,223
스포츠, 레저시설	광주야구경기장 건립공사(노후체육시설 개·보수) 전면책임감리용역	광주광역시 종합건설본부	2011.09	2014.02	5 2	57,646
스포츠, 레저시설	SK 드림파크 CM용역	SK텔레콤(주)	2011.10	2012.11	- -	-
스포츠, 레저시설	명동 호텔 개발사업 건설사업관리용역	농협은행(주)	2012.06	2016.02	18 3	14,310
스포츠, 레저시설	제주 연동호텔 신축공사 건설사업관리용역	농협은행(주)	2012.12	2015.01	11 3	19,966
스포츠, 레저시설	대구야구장 건립공사 전면책임감리용역	대구광역시 건설본부	2012.12	2015.11	5 2	4,500
스포츠, 레저시설	2015광주하계U대회다목적체육관건립공사전면책임감리용역	광주광역시	2013.02	2015.05	- -	27,241

용도	용역명	발주처	용역기간	규모 (지상/지하)	연면적 (m)
스포츠, 레저시설	진천선수촌 2단계 2공구 건립공사 기본설계 기술제안용역	대한체육회(계룡건설산업(주), (주)포스코건설, 현대엠코(주), 삼성에버랜드(주), (주)대흥종합건설)	2013.09 - 2013.12	- -	-
스포츠, 레저시설	충무로호텔개발사업건설사업관리용역	농협은행(주)	2013.12 - 2015.12	19 3	14,766
스포츠, 레저시설	고양문화관광단지 A3구역 호텔 신축공사 설계 및 CM용역	경기관광공사	사업확정시 - 26개월후	18 1	19,834
스포츠, 레저시설	하이원 워터월드 신축 전면책임감리	(주)강원랜드	2013.12 - 2016.12	5 4	30,287
스포츠, 레저시설	강릉 스피드 스케이팅 경기장 신축 전면책임감리	강원도	2014.04 - 2017.05	3 2	39,914
스포츠, 레저시설	청담동 Circle'n Hotel 신축 CM	(주)미래도시창조	2014.11 - 2017.08	20 6	20,723
스포츠, 레저시설	Y-프로젝트 신축공사 CM형 감리용역	해성산업 주식회사	2015.02 - 2018.01	20 6	34,793
스포츠, 레저시설	에버랜드 Castle Resort 신축공사 CM형 감리	제일모직(주)	2015.07 - 2017.04	9 4	29,800
스포츠, 레저시설	서울역 철도시설부지 개발사업 기획 및 제안서 업무용역	새마을운동중앙회	2015.03 - 2015.07	16 2	26,480
스포츠, 레저시설	월계동 제2구민체육센터 신축공사 CM	노원구청	2015.06 - 2017.05	2 3	7,996
스포츠, 레저시설	부산 송도 주상복합단지 개발사업CM	(주)아이제이동수	2015.06 - 2015.10	69 6	372,894
스포츠, 레저시설	마포로 1구역관광호텔 CM용역	(주)성호제이엔에스	2015.09 - 2018.04	20 4	38,750
스포츠, 레저시설	PARADISE 부산 카지노 증축 이전공사 CM용역	(주)파라다이스	2016.03 - 2016.07	3 2	7,401
스포츠, 레저시설	용사의집 개발사업 CM	한국자산관리공사	2016.06 - 2020.02	30 7	40,436
스포츠, 레저시설	JW 메리어트호텔 후방공사 리모델링 CM	센트럴관광개발	2016.03 - 2016.12	6 4	56,850
스포츠, 레저시설	창원야구장 건립사업 CM	창원시	2016.11 - 2019.02	4 1	50,172
스포츠, 레저시설	신화련 금수산장관광단지 조성공사 1단계 CM	신화련	2016.04 - 2017.08	- -	220,000
스포츠, 레저시설	보은CC 클럽하우스 및 부속동 CM	파인트리자산운용(주)	2016.12 - 2017.06	2 1	6,038
스포츠, 레저시설	올림픽플라자(개폐회식장)건립공사 CM	평창동계올림픽조직위원회	2015.12 - 2018.11	7 -	64,800
스포츠, 레저시설	오베레이시절 설치공사 감독권한대행 등 건설사업관리용역	평창동계올림픽조직위원회	2017.06 - 2018.11	- -	-
스포츠, 레저시설	SK D&D 저동2지구 호텔 CM형 감리용역	SK D&D(주)	2018.01 - 2020.09	26 3	21,661
스포츠, 레저시설	평창 알펜리베 및 황계리 숙박시설 신축 CM	파로스원	2018.05 - 2019.05	4 1	11,694
리모델링/ 재개발	대구시덕산동 제2지구재개발사업	기타민간업체	1993.06 - 1995.03	- -	82,672
리모델링/ 재개발	여의도백조아파트 재건축 감리용역	백조아파트재건축조합	2001.12 - 2005.04	39 6	128,894
리모델링/ 재개발	강동시영1차주택재건축아파트 신축공사 감리용역	강동시영1차아파트재건축조합	2005.04 - 2008.09	34 3	589,524
리모델링/ 재개발	영화아파트 주택재건축정비사업 감리용역	(주)영화아파트 주택재건축정비사업조합	2006.09 - 2011.09	11 1	16,205
리모델링/ 재개발	길동진흥아파트 주택재건축정비사업 감리용역	재건축조합	2007.07 - 2010.03	25 2	130,642
리모델링/ 재개발	당리1구역주택재개발정비사업 주택건설공사 감리용역	당리1구역주택재개발조합	2010.08 - 2013.03	26 5	93,342
리모델링/ 재개발	동안교회본당증축 및 리모델링공사 건설사업관리(CM)용역	동안교회	2011.03 - 2012.07	5 2	13,680
리모델링/ 재개발	대구시민회관리노베이션개발사업전면책임감리용역	한국자산관리공사	2011.04 - 2013.09	6 3	26,714
리모델링/ 재개발	구암2구역 주택재개발정비사업 건설사업관리(CM) 및 PM	조합설립추진위원회	2011.10 - 2016.07	6 4	-

용도	용역명	발주처	용역기간	규모 (지상/지하)	연면적 (m)
리모델링/ 재개발	부평5구역주택재개발정비사업 신축공사	부평5구역 주택재개발정비사업조합	2012.01 - 2014.09	33 3	211,576
리모델링/ 재개발	보문제3구역주택재개발정비사업감리용역	보문제3구역 주택재개발정비사업조합	2014.04 - 2016.11	20 7	166,415
리모델링/ 재개발	학동3구역주택재개발정비사업	학동3구역 주택재개발정비사업조합	2014.05 - 2017.02	35 2	220,982
리모델링/ 재개발	서울로알호텔 리모델링 CM형 감리	서울로알호텔	2014.08 - 2015.06	21 2	20,162
리모델링/ 재개발	효창빌딩 증축 및 리모델링 CM	(주)효창사람들	2014.06 - 2015.02	17 2	1,398
리모델링/ 재개발	중앙검사본부 청사 대수선 및 리모델링 CM	한국건강관리협회	2015.07 - 2015.11	4 1	1,875
리모델링/ 재개발	중앙주공2단지 주택재건축정비사업 공동주택 신축공사 감리용역	중앙주공2단지 주택재건축조합	2015.07 - 2018.05	37 2	180,258
리모델링/ 재개발	서초우성2차아파트 주택재건축정비사업 감리용역	우성2차아파트 주택재건축정비사업조합	2015.09 - 2018.01	32 2	103,269
리모델링/ 재개발	행당6구역 주택재개발정비사업 감리용역	행당6구역 주택재개발정비사업조합	2015.10 - 2018.06	39 2	163,820
리모델링/ 재개발	공덕동 단독주택 재건축정비사업 CM용역	공덕1구역 주택재건축 정비사업조합	2016.04 - 2021.03	19 2	200,346
리모델링/ 재개발	청담 디아트 주상복합 대수선공사 CM용역	(주)에버리치건설	2017.10 - 2018.06	- -	7,254
리모델링/ 재개발	대연6구역 주택재개발정비사업	대연6구역 주택재개발 정비사업조합	2015.06 - 2018.04	28 3	199,511
리모델링/ 재개발	대구 봉덕 3-20 주택재건축정비사업 신축공사 감리용역	봉덕 3-2주택재건축정비사업조합	2017.02 - 2019.06	21 3	76,791
리모델링/ 재개발	가재울6구역 주택재개발정비사업조합	가재울뉴타운6구역 주택재개발정비사업조합	2017.07 - 2019.11	24 3	167,132
리모델링/ 재개발	중앙주공2단지 주택재건축정비사업 공동주택 신축공사 감리용역	중앙주공2단지 주택재건축정비사업조합	2015.07 - 2018.05	37 2	180,258
해외사업	한.페루 산타로사 친선병원 2차사업 건설사업관리(CM)용역	한국국제협력단	2007.02 - 2008.12	1 -	2,800
해외사업	에라도르 및 볼리비아 보건의료분야 건설관리(CM)용역	한국국제협력단	2007.02 - 2009.10	3 1	3,100
해외사업	주일본한국문화원청사신축공사	문화관광부	2007.06 - 2009.04	8 1	8,348
해외사업	피지 복싱 응급의료 및 지역사회보건 개선사업 CM용역	한국국제협력단	2007.12 - 2009.11	- -	1,606
해외사업	하비코 타워 신축공사 CM용역	두산중공업(주)	2009.04 - 2012.01	39 4	124,647
해외사업	필리핀 및 캄보디아 HRD센터 건립사업 건설관리(CM)용역	한국국제협력단	2010.06 - 2013.06	- -	6,000
해외사업	온두라스 종합기술훈련원 및 엘살바도르 특수학교 건립사업 CM용역	한국국제협력단	2010.10 - 2013.05	2 -	6,220
해외사업	캄보디아 시엠림주립병원 역량강화사업 건설관리(CM)용역	한국국제협력단	2010.12 - 2012.06	- -	3,900
해외사업	베트남 하노이 약학대학 건립사업 타당성 조사	한국수출입은행	2011.12 - 2012.07	11 -	6,700
해외사업	EDCF 보스니아병원 현대화사업 CM	스프르스카공화국 보건복지부	2012.06 - 2014.04	2 2	5,887

용도	용역명	발주처	용역기간		규모 (지상/지하)	연면적 (m)
해외사업	주UAE(대) 청사·관저 신축 건설사업관리(CM)용역	주아랍에미리트대사관	2012.11	2014.08	3 -	5,476
해외사업	방글라데시 국별 건설사업관리(CM)용역	한국국제협력단	2012.11	2016.01	- -	-
해외사업	주카타르(대) 청사/관저 이전사업 PM 용역	주카타르 대한민국 대사관	2013.01	2014.12	- -	2,679
해외사업	쿠웨이트 Al-Razi 병원 증축 설계검토 및 건설사업관리용역	쿠웨이트 보건성	2013.04	2015.06	- -	31,177
해외사업	캄보디아 주상복합	BK ASIA PACIFIC	2007.06	2010.08	- -	264,464
해외사업	EDCF 시에라리온 프리타운시티 복합행정청사 CM	스프르스카공화국 보건복지부	-	-	15 4	24,000
해외사업	중국 삼성전자 M-project CM	삼성전자	2012.10	2014.02	7 1	385,000
해외사업	KOICA 서남아시아,동북아태평양 지역 CM	KOICA	2014.11.	2016.12.	- -	-
해외사업	바레인 Al Ramli Social Housing 신축 CM	바레인 MOH(주택부)	2015.10.	2018.10.	14 -	1,132,000
해외사업	동아프리카지역 건설사업관리용역	KOICA	2015.12.	2018.01.	- -	-
해외사업	주한 쿠웨이트 대사관 리노베이션	주한 쿠웨이트 대사관	2017.03	2018.05	5 2	1,705
해외사업	베트남 SMART KREVES NEW FACTORY 신축 CM용역	(주)유진크레베스	2017.05.	2018.04.	2 -	46,896
해외사업	베트남 삼광 하노이공장 신축 CM용역	(주)삼광	2018.05.	2018.09.	2 -	36,260
공장, 발전소, 기타	삼성중공업 피솔공장 도장공장 신축 감리	삼성중공업(주)	2014.11.	2015.04.	5 -	17,796
공장, 발전소, 기타	인천공항 물류단지 N1,N2 필지 개발사업	이지스자산운용(주)	2015.09.	2015.11.	2 -	18,983
공장, 발전소, 기타	강릉안인화력 1,2호기 건설사업관리용역	조달청	2015.12.	2021.01.	- -	-
공장, 발전소, 기타	스타츠칩팩코리아 SCK5 신축공사 PM용역	(유)스타츠칩팩코리아	2015.07.	2016.09.	5 1	147,022
공장, 발전소, 기타	스타츠칩팩코리아 SCK3 Expansion 신축 감리용역	(유)스타츠칩팩코리아	2015.10.	2017.06.	5 1	147,022
공장, 발전소, 기타	군산 페이퍼코리아 부지조성 감리	페이퍼코리아	2016.04	2018.05	- -	-
공장, 발전소, 기타	태백 365세이프티타운 CM	(주)세이프타운호스텔	2016.12	2018.07	- -	9,000
공장, 발전소, 기타	삼성전기 EAD 공사감리현장	삼성전기	2016.04	2016.09	1 -	16,700
공장, 발전소, 기타	KOSPO 영남파워 건설공사 감독권한 대행 CM	한국남부발전	2016.03	2018.02	- -	-
공장, 발전소, 기타	김해공항 항공유 저장소 CM	한국공항공사	2016.07	2018.11	- -	-
공장, 발전소, 기타	MQ로지스틱스 용인물류센터 CM	도이치자산운용	2016.06	2017.05	4 2	64,263
공장, 발전소, 기타	보령제약예산신공장 CM	보령제약주식회사	2016.10	2018.04	4 1	29,255
공장, 발전소, 기타	도미노피자 백암물류센터 CM	청오디피케이	2017.01	2018.04	3 2	33,260

용도	구분	용역명	발주처	형태	계약년도
하이테크	FAB/ Cleanroom	삼성전기 필리핀 4공장 프로젝트 CM	삼성전자	CM	2015
		삼성전자 천안 A-PJT TSV 공사 감리	삼성전자	CS	2013
		삼성전자 S3-A PJT 및 16L WP 마감공사 감리	삼성전자	CS	2013
		삼성전자 중국 M-PJT 품질CM	삼성(중국)반도체 유한공사	CM	2013
		삼성전기 부산 신원료동 신축 PROJECT CM	삼성전자	CM	2013
		삼성전자(주) S3 project 감리	삼성전자	CS	2012
		삼성전자 S3 신규라인 (FAB, 용역동, 전력시설) 감리	삼성전자	CS	2012
		삼성전자 화성 16라인 상부 FAB 2차 마감공사 감리	삼성전자	CS	2012
		삼성디스플레이 천안 6라인 L-Project 건설공사 감리	삼성디스플레이	CS	2011
		삼성전자 화성 16라인 마감공사 감리	삼성전자	CS	2011
		삼성모바일디스플레이 천안 A라인 건설공사 건축 감리/CM	삼성모바일디스플레이	CM/CS	2011
		삼성전자 9라인 12인치화 공사 외 감리	삼성전자	CS	2010
		삼성전자 G1 프로젝트 감리	삼성전자	CS	2010
		삼성전자 10라인 상부 FAB 마감공사 외 감리	삼성전자	CS	2010
		삼성전자 화성 16라인 신축공사 감리	삼성전자	CS	2010
		스테코 Bump Line 신축공사 감리	스테코	CS	2016
		SDC 중국 동관법인 MODULE FAB 감리	삼성디스플레이 중국법인	CM	2017
		SDC아산 N-PJT 감리	삼성디스플레이	CS	2017
		SK하이닉스 청주M15 건설 CM	SK하이닉스	CM	2017
		LIS 호계동 도시형공장신축 감리용역	엘아이에스	CS	2017
삼성전자 화성 E-PJT 신축 감리	삼성전자	CS	2017		
삼성전자 중국 X2-PJT 감리	삼성전자 중국법인	CM	2018		
삼성전자 평택 P2라인 신축감리	삼성전자	CS	2018		
SK하이닉스 중국충칭 2기 PJT CM	SK하이닉스 중국법인	CM	2018		
삼성전자 평택 P2라인 정수장 신축감리	삼성전자	CS	2018		
SK하이닉스 청주M16 건설 CM	SK하이닉스	CM	2018		
원익반도체 중국시안공장 신축 CM	원익반도체중국법인	CM	2019		
Facility		삼성전자 기흥화성 FT 감리 (2016년)	삼성전자	CS	2015
		삼성전자 기흥 CCSS 긴급배기 구축공사 감리	삼성전자	CS	2014
		SDC 아산 Retrofit 공사 품질 감리(2014)	삼성디스플레이	CS	2014
		삼성디스플레이 기흥 Gas&CCSS Room 옥외이전공사 감리	삼성디스플레이	CS	2013
		삼성전자 정수장 약품탱크 옥내화 공사 감리	삼성전자	CS	2013
		삼성전자 WSS BLOW DOWN 재이용공사 감리	삼성전자	CS	2013
		삼성전자 기흥/화성 2013년 경영대응공사 감리	삼성전자	CS	2013
		삼성전자 기흥/화성 Retrofit(FT 설비제어, FT전기기술제어) 감리	삼성전자	CS	2013

용도	구분	용역명	발주처	형태	계약년도
하이테크	환경설비	삼성전자 기흥/화성 옥상배기 냄새개선(유기배기 CTO설치)공사	삼성전자	CS	2013
		삼성전자 기흥/화성단지 그린동 냄새 ZERO화 공사 감리	삼성전자	CS	2013
		삼성전자 기흥/화성 그린동 폐수처리장 냄새개선 대책공사 감리	삼성전자	CS	2013
		삼성전자 기흥/화성 보일러 탈질설비공사 감리	삼성전자	CS	2013
		삼성디스플레이 아산 LCD 라인 丙 냄새개선 공사 감리	삼성디스플레이	CS	2013
		삼성디스플레이 천안 13년 FAB ODOR개선 공사 감리	삼성디스플레이	CS	2013
	Retrofit	SDC 2016년 기흥캠퍼스 법적 상주감리	삼성디스플레이	CS	2016
		SDC 2015년 기흥캠퍼스 상주감리	삼성디스플레이	CS	2015
		SDC 2015년 아산, 2 캠퍼스 상주감리	삼성디스플레이	CS	2015
		SDC 2015년 천안캠퍼스 상주감리	삼성디스플레이	CS	2015
		SDC 아산 8L Inline분리공사 감리	삼성디스플레이	CS	2015
		삼성SDS 수원센터 에너지절감 공사 감리	삼성디스플레이	CS	2015
		SDC 아산 용수관로 이중화 공사 품질감리	삼성디스플레이	CS	2014
		천안5,6라인 조립동 광배향 대응공사 감리	삼성디스플레이	CS	2014
		삼성디스플레이 천안 3,4L 5F A4向 개조공사 및 PLS 대응공사 감리	삼성디스플레이	CS	2014
		삼성디스플레이 아산1,천안 건축감리(Retrofit 2014년)	삼성디스플레이	CS	2014
		삼성전자 S3 사무동 인테리어공사 감리	삼성전자	CS	2014
		삼성전자 14년 기흥/화성 Retrofit 공사 감리	삼성전자	CS	2014
		삼성디스플레이 A1-1 B/L內 공사 감리	삼성디스플레이	CS	2013
		삼성전자 화성,기흥,천안 Retrofit감리(2013 K1 용역동 외)	삼성전자	CS	2013
		삼성디스플레이 천안 A1동 불산 폐액룸 확장공사 감리	삼성디스플레이	CS	2013
		삼성전자 기흥 K1 UT1동 신축 감리	삼성전자	CS	2013
		삼성전자 13년 화성 Retrofit 공사 감리	삼성전자	CS	2013
		삼성전자 13년 기흥 Retrofit 공사 감리	삼성전자	CS	2013
		삼성전자 기흥 147 확산1동 신축공사 외 12건 감리	삼성전자	CS	2012
		삼성전자 화성 11 개발동 신축공사 외 17건 감리	삼성전자	CS	2012
		삼성디스플레이 아산 T8-Project B3 증축 감리	삼성디스플레이	CS	2012
		삼성디스플레이 아산 일반산업단지 C1-1 B/L내 증축 감리	삼성디스플레이	CS	2012
		삼성디스플레이 천안 석면함유 건축물철거 및 복원공사 감리	삼성디스플레이	CS	2012
		삼성디스플레이 8-2라인 창고 복구 공사/ A1-1 B/L내 증축공사 감리	삼성디스플레이	CS	2012
		2016/2017 삼성전자 기흥/화성 FT감리	삼성전자	CS	2017
		SDC 2016년 천안캠퍼스 상주감리	삼성디스플레이	CS	2016
		SDC 2016년 아산캠퍼스 상주감리	삼성디스플레이	CS	2016
		SDC 2017년 기흥캠퍼스 상주감리	삼성디스플레이	CS	2018
		베트남V3-PJT 감리현장	SDC베트남법인	CS	2017
		SDC아산 A3 증설물량검증용역	삼성디스플레이	CS	2017
		SDC A1 OLED 설비개발삽/라인 구축 감리	삼성디스플레이	CS	2017
		18년 SDC기흥캠퍼스 법적감리	삼성디스플레이	CS	2018
		삼성전자 기흥화성 메모리 인프라 체질개선 구조진단	삼성전자	CM	2018

용도	구분	용역명	발주처	형태	계약년도	
하이테크	초고압	삼성전기 부산사업장 154kV 수전설비이중화2단계공사 CM	삼성전기	CM	2015	
		삼성전기 부산 154kV 이중화공사 전기 CM/감리	삼성엔지니어링	CM/CS	2014	
		삼성디스플레이 아산LCD T1-T3 154kV 비상선로 구축	삼성디스플레이	CS	2013	
		삼성전자 S3-PJT 354kV	삼성전자	CS	2012	
		삼성전자 16라인 2차 이상 154kV	삼성전자	CS	2012	
		삼성전자 16라인 마감 154kV	삼성전자	CS	2011	
		삼성전자 16라인 신축 154kV	삼성전자	CS	2010	
		삼성전자 16라인 마감 154kV	삼성전자	CS	2011	
		삼성전자 16라인 신축 154kV	삼성전자	CS	2010	
		삼성전기 154K V3 단계감리	삼성전기	CS	2017	
		일반전기	삼성전기 부산사업장 공사업체 Shop장 신축 CM	삼성전기	CM	2015
			삼성전자 화성 Inverter 공급용 UPS 증설 감리	삼성전자	CS	2015
			SDC 기흥 전력설비 TBM 교체공사 법적감리	삼성디스플레이	CS	2015
			삼성전자 온양C라인 노후전력설비 교체공사 감리용역	삼성전자	CS	2015
	삼성전자 화성 방재센터 전기공사 감리		삼성전자	CS	2013	
	삼성전자 6-1 Line 노후화 전력설비 TBM 교체공사 감리		삼성전자	CS	2013	
	삼성디스플레이 천안 폐수합리화 공사 전기감리		삼성디스플레이	CS	2012	
	삼성디스플레이 아산 그린센터 전력개선공사 전기감리		삼성디스플레이	CS	2012	
	삼성전자 화성 H2 CGIS 교체공사 감리		삼성전자	CS	2012	
	삼성전자 탕정 A1-1 B/L 외조기증설 및 G-Project 전기감리		삼성전자	CS	2012	
	삼성전자 탕정 냉동기실 및 모뎀동 7층 전기감리		삼성전자	CS	2011	
	화성3 17L 전력설비증설 감리용역		삼성전자	CS	2017	
	2016 삼성전자 기흥 TBM 교체감리	삼성전자	CS	2017		
	BIM	삼성(중국)반도체 유탄공사 M-PJT 신축공사 BIM	삼성(중국)반도체 유탄공사	CM	2013	
		삼성전자 S3-Project BIM용역	삼성전자	CM	2013	
		SK하이닉스 청주M15 건설공사 CM_BIM	SK하이닉스	CM	2018	
	5D	삼성전자 5D 모델링 구축을 위한 기술지원용역(국내 S3 2014년)	삼성전자	CM	2013	
		삼성전자 국내 S3-A 5D 모델링 구축을 위한 기술지원용역	삼성전자	CM	2013	
		삼성전자 중국 M Project 5D 모델링 구축을 위한 기술지원용역	삼성(중국)반도체 유탄공사	CM	2013	
	완성검사	삼성디스플레이 A3-Ph1 마감공사 중 완성검사팀 운영 기술용역	삼성디스플레이	CM/CS	2014	
	단지 Infra	삼성디스플레이 아산 용수관로 2중화 공사 품질감리	삼성디스플레이	CS	2014	
		삼성전기 세종사업장 단지인프라 구축 CM	삼성전기	CM	2014	
		삼성전자 화성 H3정문동, 주차빌딩 상부조경 및 주변녹지 조성공사	삼성전자	CS	2013	
		삼성전자 DSR동 & 기흥/화성 네트워크 구축 광케이블 포설공사 감리	삼성전자	CS	2013	
		삼성전자 소재연구단지 감리	삼성전자	CS	2012	

용도	구분	용역명	발주처	형태	계약년도		
하이테크	부대시설	삼성전자 광주 기숙사동 리모델링 게스트하우스 구축 CM	삼성전자	CM	2014		
		삼성전자 온양 기숙사 철거 및 주차장 조성공사 CM	삼성전자	CM	2014		
		삼성전자 구미 2식당동 증축 CM	삼성전자	CM	2014		
		삼성전자 S3 사무동 인테리어공사 감리	삼성전자	CS	2014		
		삼성전자 테크노홀 신축 CM 및 여자기숙사 리모델링, UT개선공사	삼성전자	CM/CS	2013		
		삼성전자 기흥 남자기숙사 증축 감리	삼성전자	CS	2012		
		삼성전자 기흥/화성 유해성마감재 철거공사 감리	삼성전자	CS	2012		
		삼성전자 화성 남문주차장, 자원순환센터, Gate2 정문동 감리	삼성전자	CS	2012		
		삼성전자 탕정 기숙사부지 제2복지동, 정문동 신축공사 감리	삼성전자	CS	2011		
		삼성전자 기흥 안보교육관 신축 감리	삼성전자	CS	2011		
		삼성전자 탕정산업단지 부대시설 신축 감리	삼성전자	CS	2010		
		바이오		에디슨프로젝트 Plant-2 신축 감리	삼성바이오로직스	CS	2013
				삼성바이오로직스 Edison 3 PJT 감리	삼성바이오로직스	CS	2017
하이테크 협업		16년 CM하이테크협업 기술지원용역	삼우종합건축사사무소	CM	2016		
		15년 CM하이테크협업 기술지원용역	삼우종합건축사사무소	CM	2015		
		17년 CM하이테크협업 기술지원용역	삼우종합건축사사무소	CM	2017		
		하이테크실계 품질관리(QC)용역	삼우종합건축사사무소	CM	2017		
		18년 CM하이테크협업 기술지원용역	삼우종합건축사사무소	CM	2017		
		19년 CM하이테크협업 기술지원용역	삼우종합건축사사무소	CM	2019		

SAMOOCM ARCHITECTS & ENGINEERS

(주)삼우씨엠건축사사무소

서울시 송파구 백제고분로 69 애플타워 05556

69, Baekjegobun-ro, Songpa-gu, Seoul, 05556, Korea

T. 82.2.3400.3114 F. 82.2.3400.3915

www.samooxm.com

SAMOOCM ARCHITECTS & ENGINEERS All Rights Reserved.